

9. Konkurs

G e p

p e r

t a \_





## 9. Konkurs Gepperta

## 9<sup>th</sup> Geppert Competition

5 MALARSTWO. BEZ RAM

8 Justyna Adamczyk

12 Magdalena Bicz

16 Agata Biskup

18 Aleksandra Bujnowska

22 Sławomir Czajkowski

26 Aleksandra Czerniawska

30 Jakub Czyszczon

34 Paweł Dunał

38 Agnieszka Gębska

42 Krecha Grupa

46 Róża Janiszewska

50 Paulina Kara

54 Szymon Kobylarz

58 Marcin Kuligowski

62 Kordian Lewandowski

64 Jasmina Metwały

68 Bartłomiej Siegmund

72 Katarzyna Skupny

76 Michał Stachyra

80 Justyna Sztela

84 Michał Szuszkiewicz

88 Urszula Wasielewska

92 Anna Wybierała

96 Piotr Wysocki

100 Julia Zborowska

104 english texts

Jak a a ala c a ie, gd aga i  
ad d kcj b a? W bec d ci k l  
i al ej, i ej i d ajba d iej k aj i jej  
f a i, jed c b a, i ej ac  
i a a eg aa a ia, e a ie a a-  
Mala e e b, c g a, ce ia e eg g  
ie ch a ada akc ci i al ej c i elek-  
al ej i i a i ej ek l W ej acji  
d k e lacji b a, iej kla c da i,  
a iaj c i k bie iel i eg dc a ia  
a a ej i idej, da a b i g l k e, a  
k li bie g ielic i be e cje ci k l  
d j c b cie, c le ie a i elek al g  
id e, d ce iaj c jed k a gi F  
i c e i c ch fak a fakcj. Mi, F e i  
ala e, ch d c a eci e cjal a  
a ka le i i e k ci F i ej ki, i-  
i aca i a aj i da a ba d d  
d iadc e i, d ajd a a bie, jak  
i ec i ci, k ej f kcj j. P ed i a-  
e F ci ai e e a i de i acji je ak e  
a cie i ai e i kla c ad la ba ch  
a F ie b b a ia ec i ci. Wi cie,  
d d i ie d i, b edi e d a e ia e-  
ci b de e i a e ka j c ale ac  
d ej c i ej d ied i ki. Je li c ka a  
ala a, ie a d ie d ajd ie je ie -  
ie, ie ala kich ech ikach, akich jak ide, ce,  
i alacja c al. D ie je i a c e eg  
dk f al ch, k i ed ied i e j, a k e  
ad ie i a e a ie ala . Te a  
a ci, eali j c i eg c ha le a-  
c d le 9. K k Ge e a Mala . Be  
a a a ie e i a ia a id a ba d iej d  
ce jak ci ge a ch e a cji, i  
d b d a a ia ch e d akich, c d-  
ic ch i bi c ch de icji ala a.

Obec a, 9. edycja K k i . E ge i a  
Ge e a ada j bile d d ie lecia eg  
a ia. Idea d a 1989 k ci g la e l -  
a. F a K k, c k la a jak  
egl d e de cji akade ickich k aj ek a i  
ak, ab a i jak ajba d iej biek egl de  
ie iaj cch i b le ia edi ala -  
ki d debi j cch c Ud ia k aj ch  
i ag a ic ch k k gale ia ka d -  
a ala *status quo* j e ia a ak al e e d  
d F dch, ie li ie ia da e ie  
d d b ch. J a a i acjad K k  
Ge e a, d k a a e c F ch i cja cia  
a c eg k aj, aje i d aje bili acji dla  
c aj cch c d g a Z ia a  
eg la i ie bec e jed cji K k a ie e i  
ga i a a a de k a acj b  
Wch d c a eci ba d i k e i a ia  
c eg l ch i j cch k a e jed cji  
b a bi cch d id k k ied k a  
Rada Ek e cka, F a c F ch a i a ki  
a akade ickich edag g k ej ied e ie db  
i 13 aja 2009 k e W a i. D d ie i ci  
a a i ch c a ad d e e e acji  
c ci i g a c k Rad a ec ie aje d  
ali acji F ajba d iej ale a eg l kieg  
ala a, k k c c el i a c ie  
da iej i la a e . O ce ia ich b d ie j ad  
k eg ejd ek i k a l kich i ag a ic -  
ch lac ek a ie ic ch, fe ie i e -  
ecc a akade icc S F ec b ci c

b d ie ie kle d i ie k eg gl d , e d  
K k aj ajcieka i debi j c c Cha ak e  
ich d iadc e, la ai e e a i i acji ak -  
e, e ie al ie li da je i ba jakich k iek  
a i ce gl de iebie. O ci g fej ebie  
akich a i ad c ai e e a ie, jakie ka d a-  
F je da e ie.  
Na e ka al g , b d ceg e e acj -  
c ch a a bi cch d id 9. K k ie  
Ge e a, i i d i a ad ie ia i a-  
cji c k Rad Ek e ckiej. W F e i ia e cha-  
ak e b c c e e acji c eg l ch a  
akcie aj ej e ji, ga i a ej cel k e le ia  
k F bec e jed cji. S d c i eg c63 . Cha akc a, k

**organizatorzy**

**organizers**

BWA Wrocław – Galerie Sztuki Współczesnej  
Akademia Sztuk Pięknych im. Eugeniusza Gepperta we Wrocławiu

**kuratorzy**

**curators**

Wojciech Pukocz, Patrycja Sikora,  
Michał Sikorski, Piotr Stasiowski

**rada ekspertów nominujących do konkursu**

**expert board nominating to the competition**

Bogna Burska, Jan Gryka, Łukasz Guzek, Wojciech Kozłowski,  
Dominik Kuryłek/Ewa Małgorzata Tatar, Dominik Lejman, Paweł Leszkowicz,  
Anna Mituś, Jarosław Modzelewski, Stanisław Ruksza, Stach Szabłowski,  
Grzegorz Sztwiertnia, Krzysztof Wałaszek

**jury**

Adam Budak, Andrzej Klimczak-Dobrzaniecki, Stanisław Kortyka,  
Anna Markowska, Dorota Monkiewicz, Jarosław Suchan, Hanna Wróblewska

Wystawy indywidualne: *Bez twarzy*, Hal Gale ia, Ol 2009 *Bez twarzy*, Gale ia Mie ka ie 23, K ak 2009 *Chcesz wydlubi ci oczka*, Gale ia Mie ka i d i, 2009 *Wlosy*, Gale ia S ik, W 2006 [ Da iel Tag k ]  
 Wystawy zbiorowe: *Jele ia G a*, 2009 *Bestregarts*, F a kf , 2009 *Kreski na niebie*, Le , 2009 *30 Premio Internacional de Pintura de Caja de Extremadura*, A la de C l a de Pla e cia, 2008 *Autoportret*, M e S al ej W li, 2008 *Obrazy muzyk malowane*, F dacja K l i . I.J.Pa edc kieg K ak ie, 2008 *De Immundo*, S di , W 2008 *Rozmówki Polsko Polskie*, Gale ia dla S ki, W 2008 *Most Sztuki*, I f Gale ia i Y g Galle Wa a, 2008, *iv Ogólnopolskie Biennale malarstwa i Tkaniny Unikatowej*, M e ia a Gd i, 2008 *Konkurs Promocje*, 17. P egl d Mala M dch Leg ica, 2007 *W a k k a i . M. Michalika*, C ch a, 2007 *lad – wystawa dyplomowa* A ga da, W 2007 *More or Less*, M e da Cie cia e da l d ia, P , P galia, 2006 *Survival 4*, D ec CF W 2006 *Rozmówki Polsko Polskie*, Gale ia , B eg, 2006 *Sakrum i ple*, Gale ia W g e Za k e, L bi , 2006 *Wilde ing*, S di , W 2006 *Gale ia a C ej W 2006 Survival 3*, B a Mie c a ki, W 2005 *500% Sztuki*, S di , W 2005 *R b a Ce e f C l e*, P a, 2005 *Wroclaw NonStop*, B a Mie c a ki, W 2005

Wystawy indywidualne: *Mi i a K l i D ied ic a Na d eg*, 2005/2006;  
 Wystawy zbiorowe: *Bielska Jesie*, 2009 *Promocjach Leg ic* 2007

[d l : W ac i f. Pi a e je kieg 2007;  
 2006 2008 c ek a d F dacji A T a e ]

## JUSTYNA ADAMCZYK, 1981

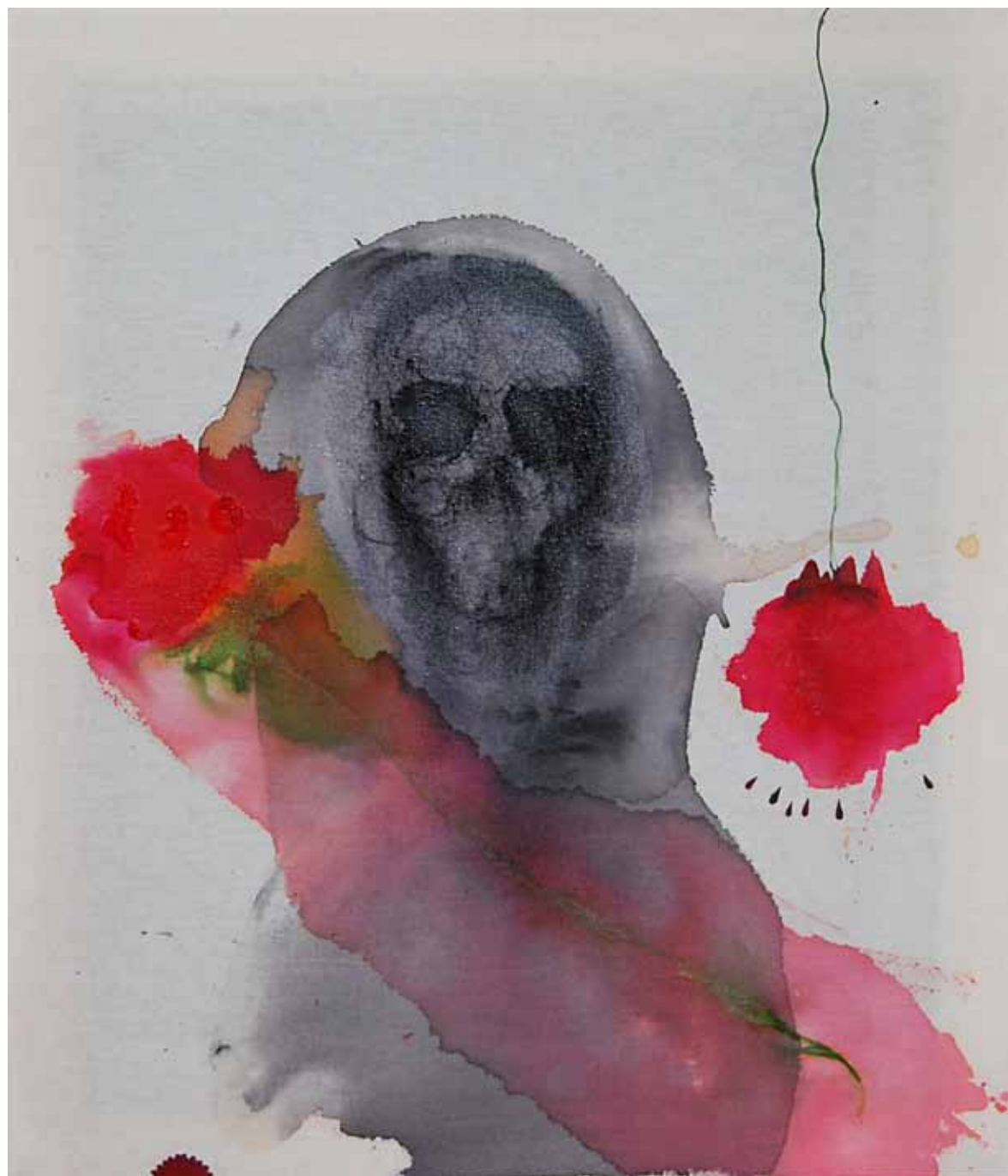
S je e ace al je be ed i a  
 d b a i . Fak ieg a ia F a je dla  
 J Ada c k ac c R le a a i  
 fa b ak jak le a i i , id  
 alb k e T c c i jej ala dla ie ak  
 cieka , Pa ie c ci e ak e i a ie  
 ala kiej il ji b a Ada c k d i faj a  
 d bi c fe e a ed a i e i jej e-  
 j c ecie d c li a f , k ej d  
 gl de k l ala kiej i , ga ia  
 ala kich ble ic ie a a ci .  
 S il ie a el j c d i icji d bi c ie a -  
 k F ci, be ed i ci ( a e ial ej  
 d F ci) ig Pla a F i ich iel -  
 ac l . Je i k a, d iciel ka, k-  
 li a. Je a b e ala a, a a e b d i  
 e k ja e ia, je ie k j ca i d chaj ca.  
 Ab akcja ech d i d k f a cjacj .  
 W ikaj ca a e e j c ch abieg  
 abiek ch b a ie e je je ce  
 ich ac e ia. de ia g d ci c -  
 ci Ada c k je bi g a a ala ki g ie  
 d ieci . a jeg hi ia i ig ek  
 i i l gia i. U cie jej fa b c je  
 i d be al ie c i ec cia-  
 i il ka i i a i ciele ci .

Anna Mitu



Dwururka, 2009  
 technika własna  
 60x70 cm

*Podoba ci si to*, 2009  
technika własna  
60x70 cm



*Ładnie zrobiła*, 2009  
technika własna  
60x70 cm



Magdalena Bicz: *Malarstwo*, Galeria Białka, Łódź, 2007;  
 Magdalena Bicz: *Kolekcja alternatywna*, Galeria Białka, Łódź, 2009; *Formy do ciastek*, Galeria Olbia, Kąkolewo, 2008; *L2*, Teatr Młodych, Łódź, 2008; *Białe kombinacje*, Galeria Saska, 2007; *Transgresja wyobraźni*, Centrum Kultury Łódź, 2007; *Kolekcja Tomasza Kawiaka*, Galeria Górska, Łódź, 2007; *Pracownia 113*, Galeria Podziemie, Łódź, 2007; *Wstron sztuki*, Instytut Sztuki, Łódź, 2006; *Między niebem a ziemią*, Centrum Kultury Łódź, 2005; *Nova Biała*, Galeria Białka, Łódź, 2005; *Młode Forum Sztuki 1996–2004 Pozaginania Rysunkowe – Czwarty Wymiar „Kod”*, Centrum Kultury Łódź, 2004.

[dostęp: Władysław Biegański, Łódź, 2006]  
 opracowanie: Jacka Wójcickiego, 2006]

## MAGDALENA BICZ, 1981

Magda Bicz je kląskala kłaskala  
 egza ac e i: al je ba i al je je  
 die. W ad a ie ie a a ia a  
 a k li edial. T c je e jej  
 ala a, ajd je i jej di d,  
 ba e a e aj. Ich a i  
 kle di c el b e f a g e  
 ka i a ice ki, ba, b id. C a a i  
 aj jak ca ci, a ik k ch i  
 d kali 1:11 b jak ckle kildad ie-  
 i ba a d a je a e j a ki babci.  
 Za a af jej di d je b ga a  
 i jak d da ka ie ajd je ad eg d  
 b c e a a e g b a .  
 Ob a i al ie a e  
 a i ka i, a d a iek ch aj .  
 O la aj a e g b blej a ; ikaj c a  
 i . Pa ka ala ka i e ch i a k ja  
 i c ba d i e j d kie i ala e .  
 D ie c e g gl d i e ja i a i  
 ala a. Kildad ie i ielkich, c a -bia-  
 ch ba je d b a d e ala-  
 j c a a i i ad e e jej ala a.  
 Nie kle iec i e i e c i e k e  
 a e a i i e k a i ka l b a

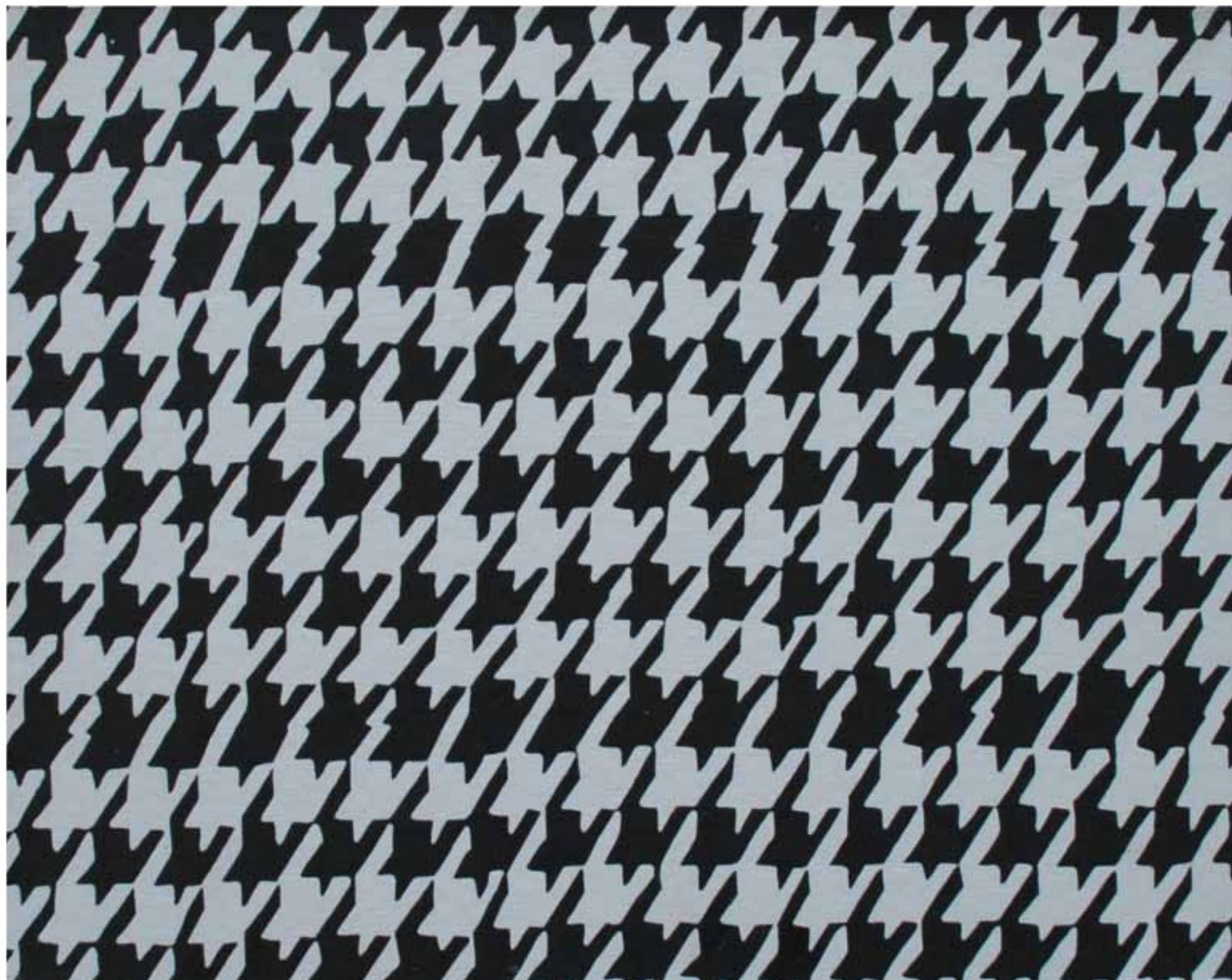
ikie be ed k kiej cie li ci ac  
 O a ec ik eg k je jed ak e  
 ie id c il e e e g i i e a  
 e a ci j c e g . Jed ak e, kied i e-  
 i k id e ia, ala a je i  
 jaki d a je k e l a c j i . Je a e ch ci  
 a a i a c a a al c i g e T  
 a , c i g l e a ! M a l a j a k a a ?  
 W a i a e i e i b a i d e , a i  
 d k e . I i e j e i a e , k e -  
 k e l i , e j e a a e i e a l  
 c e i e . F k c j a c e j a e j  
 e e i j e d i e g d i j e , c  
 b k i c e c a a c h , k i e d j e c e i e b  
 . Nie a i a i e d i a l c h i a d -  
 c i , a i e c c h k l j i . J e j a l a  
 a i e j a k c i g e j , k a i i e  
 e i i j a k b i k c i e c i a ,  
 e j i e c i e j a k d a . P e b a  
 B i c k a i a a i , j a k k i e d a c h a -  
 a c h , e d i e c e d a c j i .

Jan Gryka



bez tytułu, 2006  
 akryl na płótnie  
 30x30 cm

bez tytułu, 2006  
akryl na płótnie  
24×30 cm



bez tytułu, 2006  
akryl na płótnie  
24×30 cm









*Atrament w fontannie, 2009*  
olej na płótnie  
140×160 cm

a i d al e: *Zbiok&Remed: It Hurts*, B k i e Galle N J k, 2009 *Urban Portraits #9: No! Non Va!!*, Rial, R, 2009 *ZBK&Coxie: 2gether*, Ba aka, K ak [ a e C ie], 2008 *ZBK&Joe83: WetWet* Gale ia Jag a Sh e, L d [ a e J e83], 2008 *Important things of an unimportant mans life*, Vici Galle Ha b g, 2007 *WetWet*, Gale ia Nab e i, P aga, C ech 2006 *Bilb a d Gale ia 238 504*, Kl b Uch, Gd ia, 2006 *Gil Scot said it*, Gale ia Ziel a G a, 2006 *e Final Chapter*, Gale ia, Ziel a G a, 2006 *, Ce Rea i acji K l W* 2005 *Zbk vs Stiopa*, Gale ia Viak a S a e Vi i e, R e da, 2005 *Ka ia ia B h a*, Ziel a G a, 2004 *Gale ia C a d P d d a*, W 2003

bi e: *Kto mnie slyczy? Nic nie widz*, Gale ia S di, Wa a, 2009 *Vicious Gallery meets Stillwerk*, Vici Galle Ha b g, 2009 *Reprezent*, B d a, W 2009 *Creature Fest*, L di, W ch 2009 *Miejsce do mieszkania, Miejsce do kochania*, Gale ia Mij ka, W 2008 *Amaze*, S. Nik la Belgia, 2008 *Vlepka*, K dega da, Wa a, 2008 *Strzaly z Nieba*, Gd k, 2008 *Intruder Art*, Ziel a G a, 2008 *Names Fest*, T afacka Galle P aga *Varsavia saluta Roma*, I P l ki, R, 2008 *Arty ci zewn trzni. Out of Sth*, A ga da, W 2008 [k a a] *Viva Mexico*, A ga da, W 2008 *Autonomus Art*, L d, 2007 *Festiwal Sztuki Współczesnej*, Wi ia ia, Ziel a G a, 2007 *Odczarowanie*, Ziel a G a, 2007 *Najpierw smutna a potem placze*, Gale ia, S c ia Gd ka, Gd k, 2007 *Młode Miasto*, Gale ia i j cie, 2006 *Laktacje Nieholenderskie*, Gale ia K e e, Wa a, 2005 *T sknota za malarstwem*, c Gale ia Wi ia ia, Ziel a G a, c Gale ia, P a, 2005 *0,5 metra tragedii*, Gale ia Wi ia ia, Ziel a G a, 2005 *Bie ale Euroart*, i j cie [ ala lic e], 2004 *Forum Ulicy*, Gale ia, Ziel a G a, 2004 *No i có e ze Szwecji*, Gale ia, Ziel a G a, 2004 *A Galle D li ge J k i g. S ecja*, 2004 *Wystawa dla podr nych*, D ec, Ziel a G a, 2003

blikacje: *Clark Mag*, blikacja d. k i al ch, Pa, 2009 *Modart*, blikacja d. k i al ch, Ba cel a, 2008 *Arteon*, P a, 2008, 2005 *Street Sketchbook*, blikacja d. ki lic Wielka B a ia, 2007 *Activist*, Wa a, 2006 *Exclusiv*, Wa a, 2006 *Brain Damage*, blikacja d. ki lic Wa a, 2006 *44Flavours*, blikacja d. il acji, Nie c 2005 *ColorsZoo*, blikacja d. ki lic Hi a ia, 2004

ag d i e ie ka eg ii il acja, Maga *Exclusiv*, 2006, 2005 *Pie e iej ce ka eg ii ala Salon Jesienny*, a 2005 *ie ie ka eg ii ala Salon Jesienny*, a 2003

[d l : W d id Ed kacji A c e j U e e Ziel g kieg ac i R a da W iaka 2006]

## SŁAWOMIR CZAJKOWSKI (ZBK), 1982

T c a i a C ajk kieg - d i i b a ki lic Je ala b ki eka e, a a iada i ble ach ia a jeg gl bál e ie. Je a aa ga a e kich eg F a ac e iach. U a ga i, ale ie d b e c je i ala ie al g . W ac j , a al i ek' aj c C jk ki b d ie a i b a e ak i b li k l a je a - a , ek dci dla a sch cel d iad ci i c .

T ala daje i i ce e d i ki ej al ci. Za a ca ce ie, ada- j c jak ie k e e , ale e ide . C jk ki ie ce i elkiej ad a- a jej e i dbie a ac e ie. Je a a chi i i . Jed ce ie jeg ala ie ida iad edi , ak e ac e i jeg ad cji.

Nie be ac e ia je ak a d ial ga i ac a a i d k a ie acja iecie e ej ki lic k aj d da a je c ci ki en masse, d c eg nota bene c iaj i akie jak a ka C ajk kieg a a c e.

Wojciech Kozłowski



*Seen it on the Radio*, 2008  
 akryl na płótnie  
 80×90 cm



Portret podwójny, 2008  
olej na płótnie  
100×60 cm

Wykazał się w: Projekt „Warszawa” dla Biura Miejskiego, Biuro, 2006;  
Wykazał się w: Galeria Sztuki Współczesnej, Zakład Ujazdowski, Warszawa,  
2008 *Elekrownia murem*, Małomiasteczkowe Sztuki Współczesnej Elekcyjna,  
Radom, 2008 *Walking Art Tour*, Język i Sztuka, Warszawa, 2007  
*Cianoteka*, Długość, Warszawa, 2007 *Percepcja przestrzeni*, Galeria Północna  
ki, Warszawa, 2006 *Oswoi pałac*, Warszawa, 2005 *Malarstwo, rysunek,  
tkanina, grafika*, Galeria Sztuki Współczesnej Elekcyjna, Warszawa, 2005 *Ogrody  
geometrii*, Galeria Aek, Warszawa, 2005  
Wydanie: Wydanie Akademickie Bilde de Kunst, 2007  
Agencja artystyczna Sztuka, Warszawa, 2008.

[Długość : Warszawa  
Wykazał się w: Galeria Sztuki Współczesnej Elekcyjna 2008]

### ALEKSANDRA CZERNIAWSKA, 1984

Nabawach Aleksandra Czerkiewicz wela  
i gębki dąbki kłosa e Nie cę  
Słodzi i a a'ci, k ci j i a l -  
a i iel d'ie e i a l k -bia ki  
g a ic .W k da i a a -  
d ,a ka d a ie ak je d i a i a e.  
Aleksandra Czerkiewicz b i e afa c -  
a a e ie b a hi ii. Nie ch d i  
jed ak jej cjal e j ,lec hi i  
a , biek ,i iej c d i ch  
ie ciach i a i ci.

Mala kie ki a ia Aleksandra  
Czerkiewicz i i j i legle kilk  
kie kach. A ka bada e e e cja  
akade ickieg ala ga a eg ,ek e -  
e je a e e , i ja ak e iel -  
k ak j a d k e c a jek  
b d a k k aci, l i k ch  
ce i ad iekieg a ga d i D igi  
Wie a. Najba d iej a i ed i i -  
cie Czerkiewicz je jed ak d We i  
bi b a a ch a ch eka ach  
k e ch a ki. T hi ie je e P dla ia,  
i k ci k a e i e, eka a e  
k le ia a k le ie. S kaj c ala kieg  
j ca d i al ej ei e e acji ch i e ci,

Czerkiewicz ka e k c i e e -  
j c b a i a d c i a d e ja  
W ble kieg a k b a e ki  
l kiej b daj ajba d iej a i e ala -  
kie i adec je ej a jed ce ie  
a k a k a k e cji d k eg  
ala a efigij eg ,ik i kil d jej.  
R d ei i acje aj dda e e  
Czerkiewicz k e ie cieka e f al ie, a a -  
c e ala d kaj ce bi eg , biek -  
eg ia hi ii, a i ci a a ch  
b jej a la ia i d b cji. Aleksandra  
Czerkiewicz ka aca ag b k i ad ci  
f i iej ci a d iel eg k -  
a ia j ka i al eg , alaj ceg g d i  
jek ala a hi c eg bi  
ia e a i ci.

Stach Szabłowski



Portrety, 2008  
cykl, olej na płótnie  
40x30 cm



Wesele, 2008  
olej na płótnie  
200x300 cm



a) id al e: *Odpalam jednego papierosa od drugiego*, Gale ia C a, Wa a, 2009 *Prace wybrane*, Gale ia S a, Wa a, 2008 *Lektionen in Finsternis*, Gale ia S a e, P a, 2008 *Naj wi tsze słowa naszego ycia*, Gale ia Mie jka A e P a, 2008 *To love life*, Gale ia S a e, P a [ a e Ka ile S d i ki ], 2007 *Prawo Grawitacji*, Gale ia E e, P a [ a e Ka ile S d i ki ], 2007  
 b) e: *Myspace Festiwal Mimikra*, d, 2008 *Wyprzeda [na] Sztuki*, Le, 2008 *What e World Needs Now*, Gale ia, P a, 2008 *pink punk, Wieczór*, Gale ia j, Wa a, 2008 *Równa si /Ist gleich*, Gale ie N d Be li, 2007 *We Came From Beyond*, Gale ia S a e, P a, 2007 *Sme tu/Jeste my tutaj*, P a ka Gale ia U ie ia, ili a, S F acja, 2007 *Nikdy nebole lepsie*, S a ica, ili a, S F acja, 2007 *Fun art*, I e S ace, P a, 2007 *Liveevil*, Gale ia Pla ka L b [ a e H Za j ki ], 2007  
 e dia: S e di ag a ic e H ge k le O l N egii, 2005

[d l : P a 2008]

## JAKUB CZYSZCZOŃ, 1983

Mala Jak ba C c ia dej je be-  
 el, i elek al g e ce cj i f acji, jej  
 a k a kie, f ag e e be d ie  
 ide k a e c a a a  
 k lek ej a i ci. W b a ach C c ia  
 ja i ec ie a e, dda e a-  
 la kiej ed kcji a e ia a  
 edi k l a i ch f g a i,  
 b li b ha e d ieci a. Jak a a  
 elacj je:

O i a a c ie a  
 iel a b kie a a a, c a  
 c ci Alb ech a D e a,  
 alche ic e b le i b a a e  
 cia a iebie kie jec ejki ki  
 a ii. Zg ieci i i  
 a ie, k la e k l ch c a  
 i, k a ci ie ie ie -  
 eba, a e bie a c aj -  
 c ab dal e, a c ba i  
 je a d ej kilka ilig a  
 kadki.

Zabiegi g a c e b a ach

Jak ba C c ia d a l ace Eda  
 R h ed a j a j ce ek a ki j a j a j -  
 c i a i a g kie e End. Ma d  
 c ie ia d j e ek j ala a i ad eg  
 c a, k dec ja a b jed eg kad,  
 a eki f acji ed k a a a e  
 f a jej ed a ie ia g a i b -  
 e c eg l jekc a ie ci  
 b d a ej e k a k e a eg d bi c,  
 b j eg c ili ac e a lec e ech-  
 ej k l b a k ej.

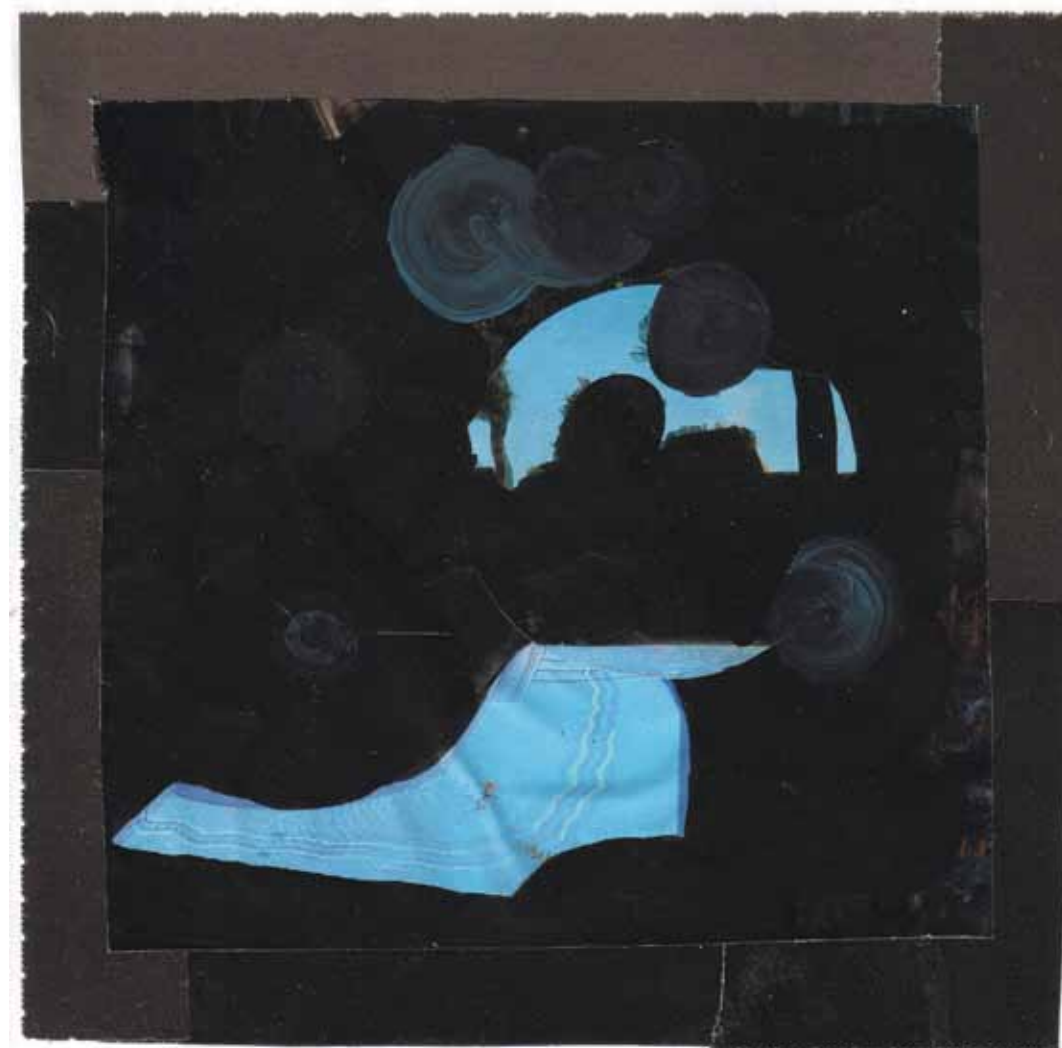
Dominik Lejman



bez tytułu 6, 2009  
 mieszane media, kolaż  
 ok. 11×11 cm



bez tytułu 5, 2009  
mieszane media, kolaż  
13,5×14 cm



bez tytułu 8, 2009  
mieszane media, kolaż  
16×16,5 cm

a i d al e: *Mushroom story*, Gale ia <sup>2</sup>, Wa a, 2009 *Zielona fala, dmuchane amingi*  
 Gale ia <sup>2</sup>, Wa a, 2008 *a a a W i ale Mala a a a kiej*, 2007  
 a bi e: *Dyplomy*, 2008, b a W a ia W dek K e e, Wa a, 2008 *Portret własny* [a -  
 e k lekcji Pi a Ba k i K fa Ma ie ic a], Za ek Uja d ki,  
 Gale ia Ok a, Wa a, 2008 *Magazyn sztuki*, Gale ia Wi j ca, Wa a, 2006  
*Autoportret*, a k k a, M e Regi al e, S al W la, 2005  
 gl d i blikacjach Pi a Ba k i K fa Ma ie ic a *Notes dla Kolekcjonerów a Przewodnik*  
*kolekcjonera sztuki najnowszej* F ac je a a k Gale i <sup>2</sup>

[d l : Wa a  
 ac i f. Ja a M d ele kieg 2008]

## PAWEŁ DUNAL, 1978

Mala kie fa a je Pa a D ala a d i c a -  
 j j F ie j j c i f al e j  
 i a a e j. A a a c F bie, je c e  
 jak de , i adk bec ie d c li  
 di a ia b e acji. O ile ie a c a -  
 F b e j cie a e f ala ,  
 ie ch k ek e c j akiej a b F  
 ce ie i i j i, k e a ie ia a  
 i i a eg a i bajek, k e k ek, ale  
 e j e bich c , g bk i hal c a -  
 cji. W eke c d a j e i e j ie a ce  
 a al Sil e i D ala c i e c a ie  
 jeg ala a di a i a a ala  
 dej a b ab akcj , jak e a j  
 i icj c l a f al b d lec b a  
 f i k l .

Jarostaw Modzelewski



*Uczłowieczanie*, 2009  
 cykl, olej na płótnie  
 30×30 cm

bez tytułu, 2008  
olej na płótnie  
150×200 cm



bez tytułu, 2009  
olej na płótnie  
150×200 cm

2005, Galeria Kille, 2005  
 2009, Włocławek, 2009  
 2007, Warszawa, 2007  
 2005, Warszawa, 2005  
 2007, Warszawa, 2007  
 2005, Warszawa, 2005

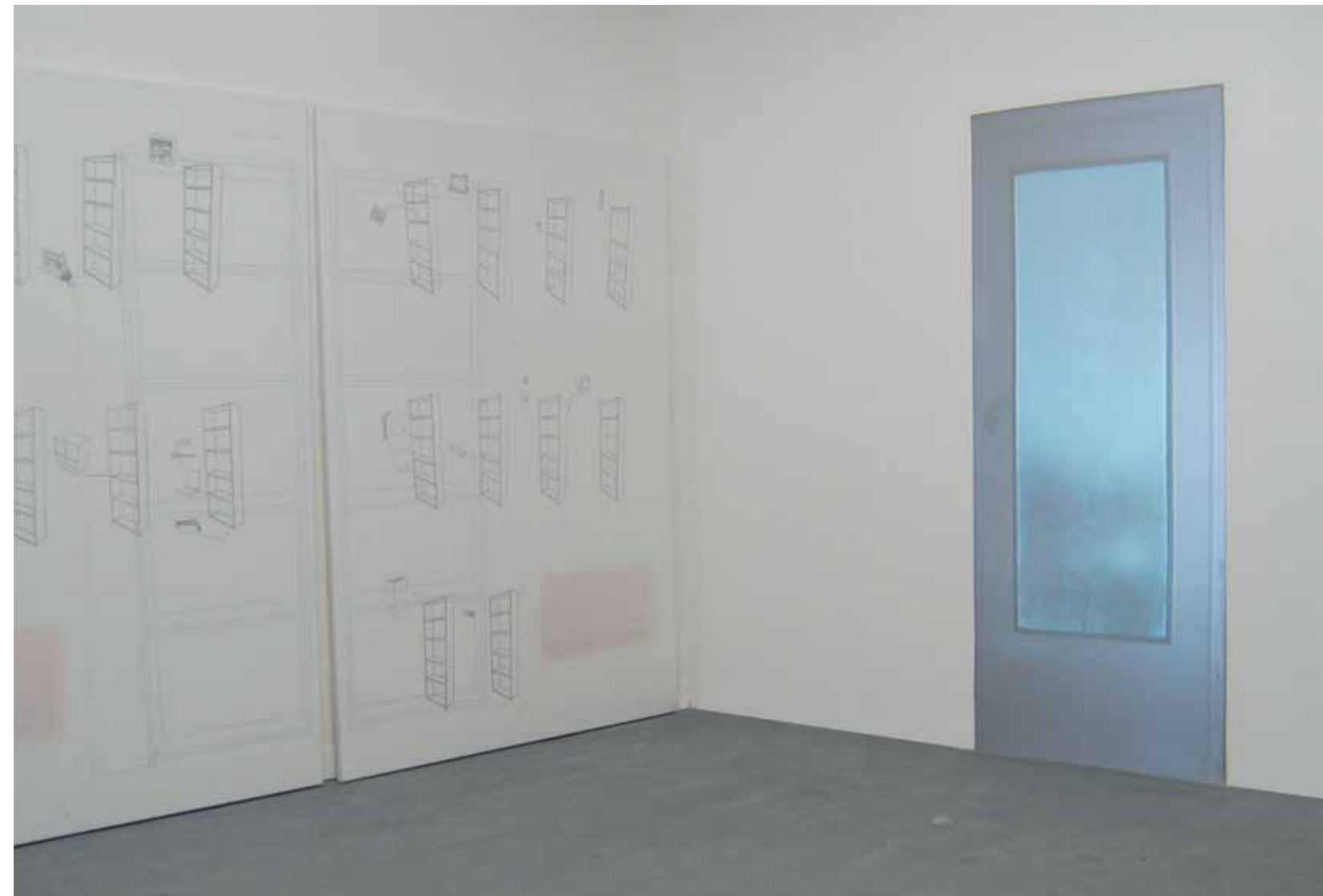
[dł : P a d l i e i e a c i f. S e f a F i c e a,  
 2008, b e c i e a e k a a c i a l a P a]

## AGNIESZKA GĘBSKA, 1982

T c a l a k a a d k a c A g i e k i  
 G b k i e j d a l e k a c a a e c h e  
 b e c i e d e j c e e d e c j e i l a c e.  
 Z a a e b a j a k i a c e i a c e  
 i d e , a j i a d i e a a l i a j b l i e g ,  
 i e b a a l i a e g i i k a e g  
 c e i a d e e c h e a k a d a i a e  
 k l e . S c h e a e j e d a c d l a c  
*Autoportret* a j c h a e e i a i c h  
 l a , d a j e a a a l i a c i i i a l  
 a k e i c a e d i i d i d a l i e  
 d e i j c a c i e l a , k i k a i e k a c a .  
 O b a - c h e a a j e i e d i d e i a  
 c e a i i e i c a j c h i c -  
 a i e , a c h f e d i a e j  
 d k c j i , a k a c h a .

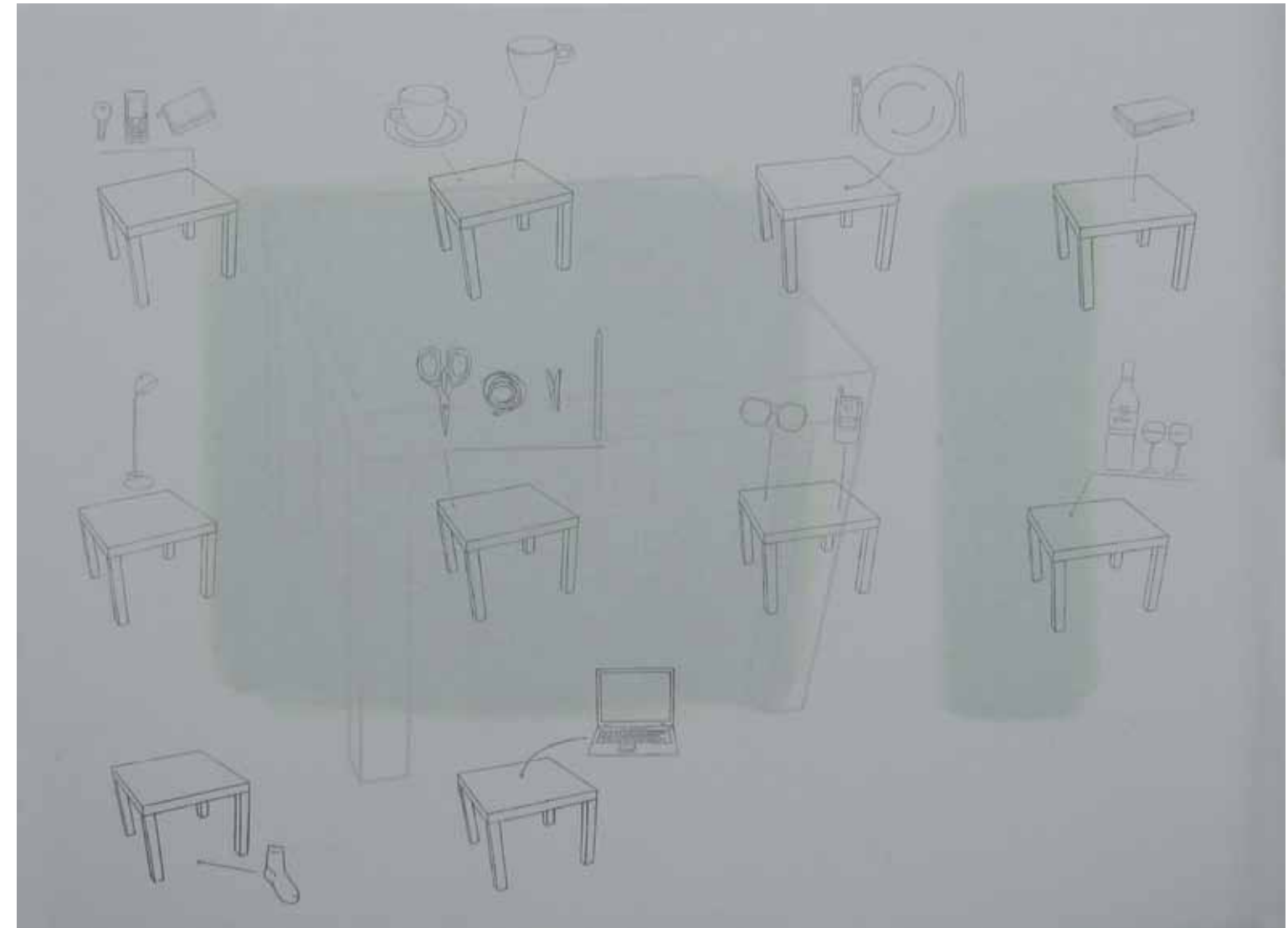
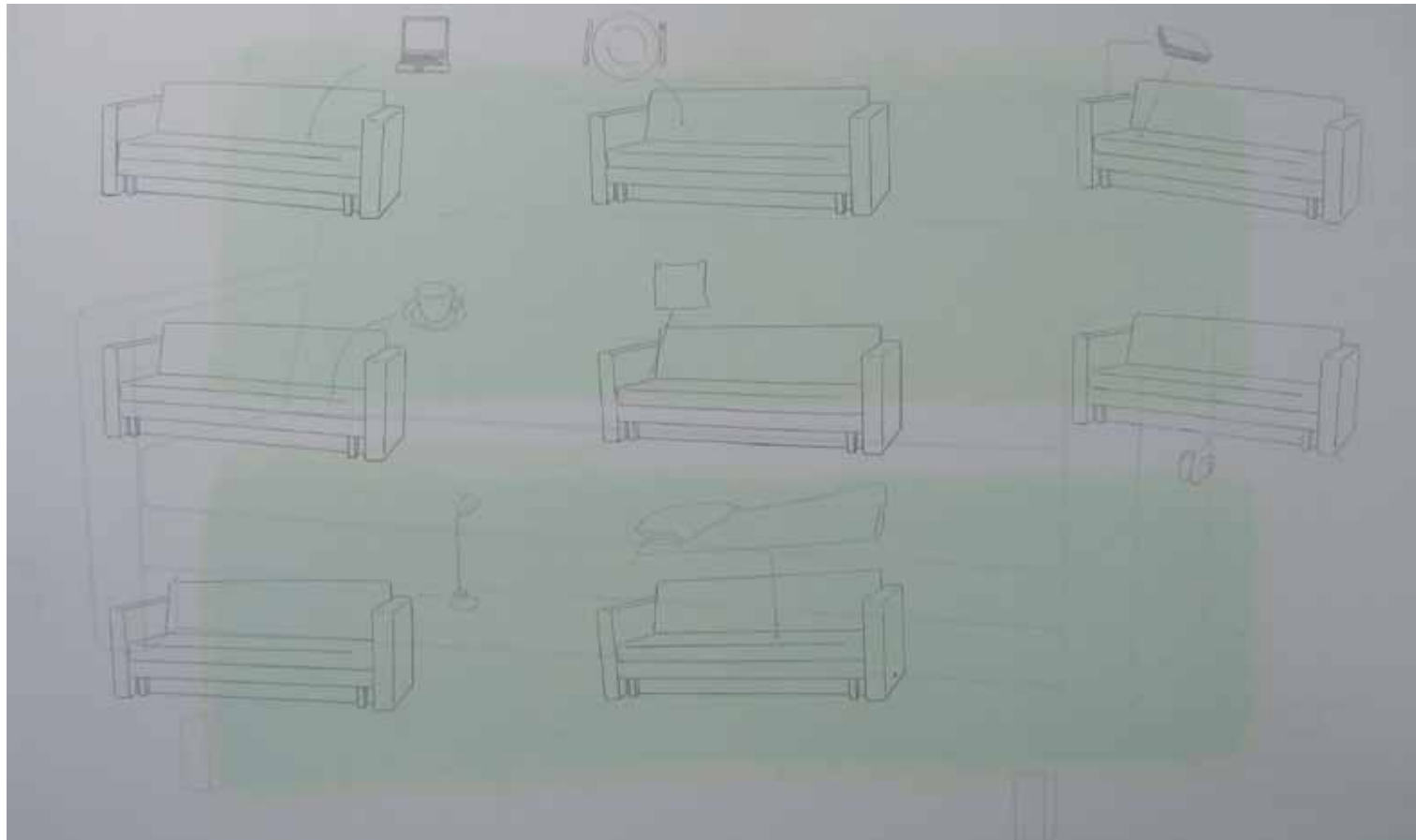
S b e l e , i e l a e b a i e  
 a c i d i d a l e g c h a a k e a c -  
 i i a l i e i c d e j f i e a .  
 D k a d i e i e i e a a e g  
 b a a c h a i e d i k a a b h a e a  
*Autoportretu* a c e i d e b d c e j e k c j -  
 e j e a c j a a e e j i e c h i d i  
 i d c h d k j i e j c a d a e a c i a  
 e a e j e d i e a c i , a c i k -  
 e j e a l i e i e k j e i l e d c  
 a d c i e j a i a c i a a k l e  
 e k . T a i e e j c a f a e e k j i a  
 e a i k a l c i c e g d i a i a b a -  
 a c h a a d i c h e c h e a i i k a -  
 c j a e j d k c j i .

Dominik Lejman



*Autoportret*, 2007  
 cykl, obrazy – technika mieszana,  
 projekcja wideo

*Autoportret, 2007*  
technika mieszana  
100x300 cm



*Autoportret, 2007*  
technika mieszana  
150x250 cm

UWAGA!!!: Teksty należy rozumieć (wedle uznania) zupełnie odwrotnie, niż jest napisane, lub dokładnie tak, jak jest napisane.  
ATTENCIONE! KRECHA EDICJONE SPECJALE – TETRA COLORE, PRIMA ILLUSTRACJONE, BUENO LITERATURA!



je... id al e: 9 a kich... aga... eg Krecha, 2006 2009 Nasze szmaty s...  
tanie, billb a d, Gale ia 238 504, Gd... ia, 2008 Krecha vs. Reszta wiata billb a d,  
Gale ia 238 504, Gd... ia, 2008  
... id al e: Obraz n dzy i rozpaczy, Nadbaf... kie Ce... K 1... Gda... k, 2009 Die Scheisse  
Zeitung: ... cja... a... kieg... da ia... aga... Krecha, ChF d a 25, Wa... a...  
2009 AdHD... a... g... K echa, S... k, S... 2008  
... bi... e: W... a... k... a Bie... ale G a ki Autograf, R... d S... ki, Ka... ize, 2008 W... a... a  
K... k... a Bie... ale Plaka... , M... e Plaka... Wila... ie, Wa... a... a, 2008  
... Ladne rzeczy, Cafe Sa... a... i... S... 2008  
... blikacje: c... ie i c... Gazecie Wyborczej Trójmiasto... Notesie na 6 tygodni  
ag... d... ag... da Gazety Wyborczej Trójmiasto, Sztorm Roku 2008... d... i... e la... ki, 2009

[G... a K echa... a... a... 2006... Gda... k... S... ad g... : Maciej Sala... (d... l... ac... i... f... K ech... ic... a  
a... iale G a ki... Gda... k... 2008...), Maciej Ch d... i... ki (d... l... ac... i... f... K ech... ic... a... iale G a ki  
Gda... k... 2008... a... aca... agi... e ka... a... W... iale Fil... i U... ie... e... Gda... kieg... 2006...), Ma ci S... i... ki (d... l...  
c... i... f... Je... eg... K ech... ic... a... iale G a ki... Gda... k... 2006... ) i Mich... F... S... i... ki (ab... l... i... ac... i...  
f... Je... eg... K ech... ic... a... a... W... iale G a ki... Gda... k... 2009... ). A... ci... ie... kaj... i... ac... j... Gda... k... i... Wa... a... ie.]

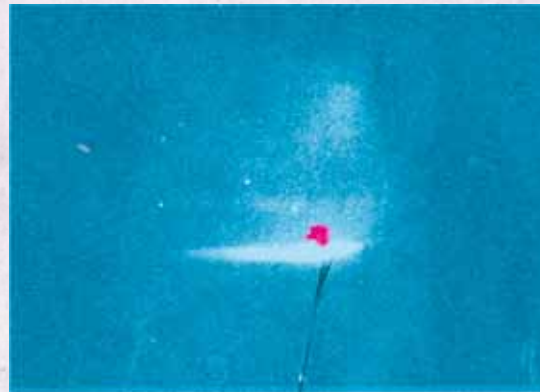
GRUPA KRECHA

Krecha... bie:  
S... a... Maciej Sala  
Ch d... i... ki, Maciej Sala  
Ma ci S... i... ki i Micha... F... S... i... ki.  
Od... ech... la... i... j... ie...  
ale... ga... e... aga... a... i...  
K echa... Ch... K echa f...  
d... a... i... d... cjal... a...  
a... ia... k... d... la... i... iad... ci  
... ch... a... i... e... c... a... i... e... j...  
... je... b... a... ki,  
ek... ig... a... ki. C... F... K ech...  
d... F... e... Mac, il... a...  
c... je... i... ek... g... je... a...  
ci... ich... d... ch... ac... i...  
Ka... d... e... je...  
g... a... a... je... a... a...  
K echa... da... a... je... ie...  
eg... la... ie... ale... ci... d... ka... ji  
if... d... (...). O... c... da... a... ia  
ga... e... k... ech... ch... a... i... jek...  
... a... ia... g... a... c... eg... c... eg... l... i...  
c... k... ie... K ech... aj... j... i...  
ala... e... i... e... ie... l...  
a... i... a... ch... i... d... kie... .

G... a... K echa... a... i... e... ej... a... a... ie...  
c... li... i... c... de... cie... a... ia... , jed... ak...  
T... j... ie... cie... je... jak... je... id... c... a...  
i... a... al... a... d... da... a... W... ich... d... ia...  
ia... ch... ala... kich... , g... a... c... ch... c... da... ic... ch...  
ch... d... i... elacj... kl... a... i... a... i...  
k... c... iek... e... a... ec... i... i... je... ab...  
d... iad... ie... F... g... je... i... c... , c... a... e...  
ag... e... f... ied... i... , i... e... ga... d... i... e...  
i... d... ci... e... , a... il... j... c... j... e... j... c...  
j... jak... Pa... K echa... k... je... e... ja...  
ak... d... de... i... al... ch... ja... i... k... jak... b... iach... c...  
la... i... bi... ich... d... Fa... ch... d... ia...  
P... ace... g... F... c... jed... f... ie... al...  
adk... ace... i... e... e... ia... a... e... F... i... eg...  
ad... ie... il... ci... i... f... acji... i... i... acja... i... k...  
d... ikich... la... ie... d... ie... i... ch... a... F... c... e...  
-ba... al... ci... .

Bogna Burska

42 [en 106]  
musieliby byc  
bardzo pjdni  
pisac to



Przed zażyciem Krechy



Po zażyciu Krechy



TAKI OBRZE POJAWIŁ  
SIĘ NA OKNIE NASZEJ  
PRACOWNI W NOWYM  
ROKU. CZY TO PREZYPK?



za mundurem pamiary senurem 2.

TYLKO U NAS LISTA ZWYRODNIALYCH KRECHAPOSTULATOW  
1. MAKAZ PALENIA MIEJSC PUBLICZNYCH 2. HELIKOPTER TUN24 Z PEŁNYM BAKIEM I ZAPALNICZKA  
3. ZREDUKOWANIE POPULACJI O 60% 4. NOBEL DLA DAVIDA SHRIGLEYA 5. PRZY SPIESZENIU  
EFEKTU UZIEPLARNIANEGO 6. OPYSZCZKA, ZAPALENIE PEŁC I KURZAJKI DLA  
UCZESTNIKOW TANCA Z GWIAZDAMI 7. PRENUMERATA KRECHY ZAMIAST ABONAMENTU  
8. KARĄ WIĘZIENIA ZA ROZPOWSZECZNIANIE  
FILMU „LEZDIS” (REZ. TOMASZ KONECKI; SLEN. ANDRZEJ SARAYMONOWICZ)

# Wieża z kości ogonowej

Ostatni, niemalże morderczy i obfity w wydarzenia rok, nie tylko nie skruszył nam kręgosłupa, ale wręcz go umocnił i uszlachetnił. Kierunek w którym zmierzała Krecha, kręty, niebezpieczny i ogólnie do dupy okazał się z założenia błędny. Gdyby nie uprzejma reprimenda ze strony przeznaczonych do tego typu prostujących zadań organów, chłopaczki i dziewczynki (czyli ludziki) z Krechy dalej zbaczaliby w stronę terroryzmu, wulgaryzmów, mazi, paciai, dywersji, niesubordynacji, oraz – o czym strach nawet myśleć – wyjścia do ludu.

Jeszcze parę miesięcy temu Krecha zmierzała krzywą drogą ku szerszym kanałom dystrybucji. Plany były o tyle ambitne, co potencjalnie apokaliptyczne – portal internetowy, ogólnopolska rozgłośnia radiowa, czarno-biały kanał telewizyjny, oraz darmowy brukowiec rozdawany w tunelu SKM, miały się składać na imperium medialne o wspólnej nazwie „Krecha”. Pomijając oczywiste (z perspektywy czasu) szkody społeczne mogące wyniknąć ze ziszczenia się wyżej wspomnianych planów, stała by się rzecz o wiele straszniejsza – LUDZIE BY O NAS WIEDZIELI!

O Boże! Jakże żałośnie naiwny się sobie wydaję, gdy wspominam swe plany rozdawania Krechy na ulicach. Biorąc pod uwagę reakcje części świata elit kulturalno-artystycznych (do których bez wątpienia Krecha należy) na niewinną paczuszkę z załączonym ostatnim numerem naszej gazety, nie wyobrażam sobie, co by się stało, gdyby któregoś dnia ów periodyk wpadł w łapy ploretariatu.

Były takie czasy kiedy kultura wysoka i niska dostępna była wszystkim na równi. Jeszcze w latach siedemdziesiątych ubiegłego (na szczęście) wieku publiczność „wysoka” i publiczność „popularna” zasiadała na tych samych siedzeniach (nie dupach – krzesłach – przyp. red.). Stawiało to twórców przed wyborem jednej z trzech dróg. Wyjście wersja „lajt” – robić tak, żeby się podobało, i żeby wszyscy rozumieli,

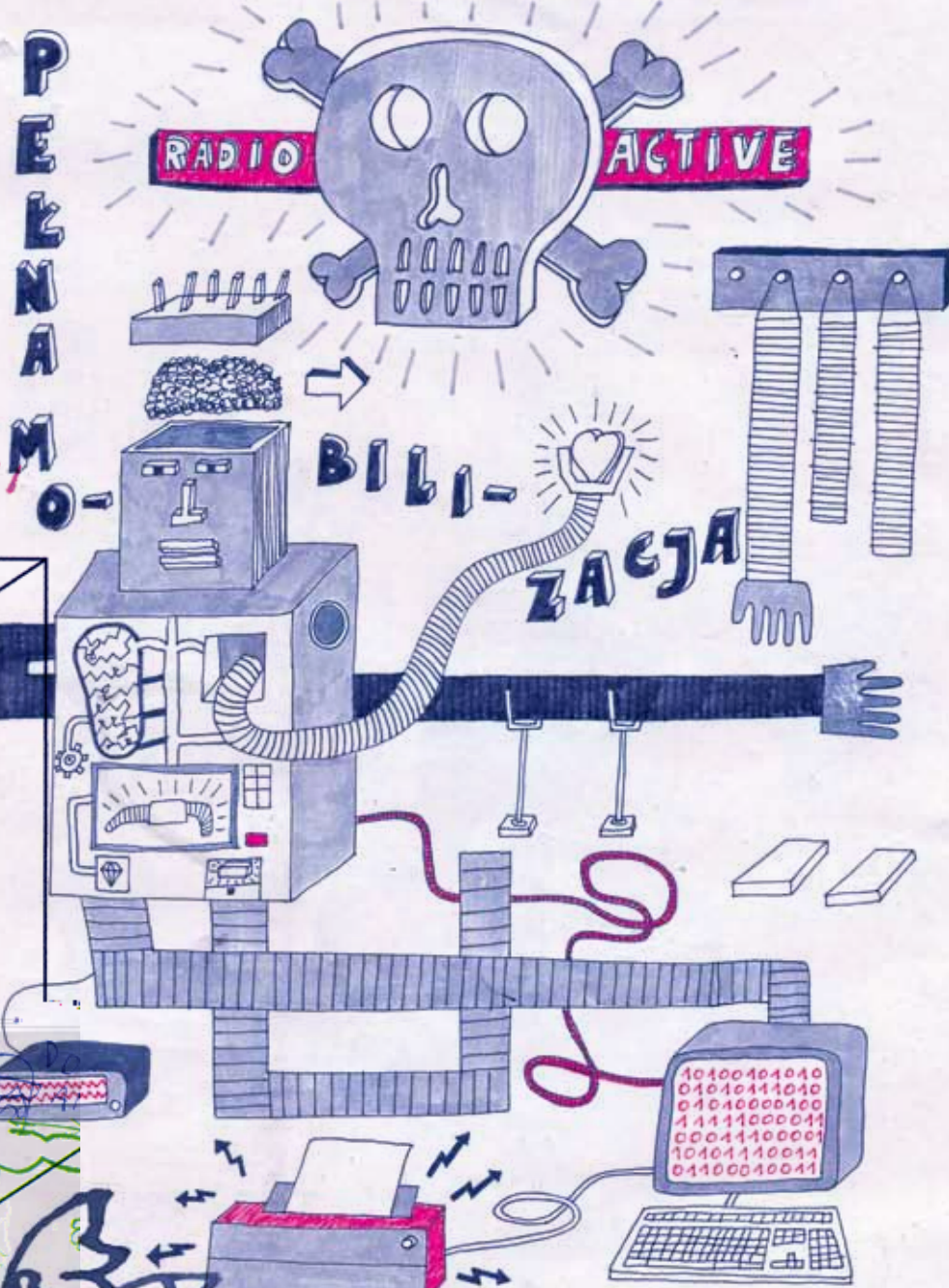
o czym to jest. Wyjście „hard core” – robić tak, żeby wszyscy rozumie, ale żeby się nie podobało. I w końcu wyjście „lajt modern” – robić tak, żeby się nie podobało, ale też tak, żeby prawie nikt nie wiedział o tym, że mu się nie podoba.

Skutki sporadycznego zabłądzenia klasy niewykształconej do muzeum lub galerii sztuki współczesnej (czyli przypadek „hard core”) znamy z radia i telewizji. A jeśli coś się znalazło w radiu lub telewizji, to znaczy, że były kłopoty. Tak więc pewien aktor z Polski, nie ukończywszy szkoły aktorskiej, atakuje szablą obrazki w Zachęcie. Poseł jakimś odkamieniowuje rzeźbę JP II. Znudzeni emeryci od lat ciągną artystkę z Gdańska po sądach. Gdańsk swoją drogą wyróżnia się na mapie kraju – tu nawet nie które instytucje kultury i ludzie po szkole maltretują rodzimych artystów. W najlepszym interesie sztuki krytycznej jest trzymanie jej w tajemnicy.

A więc co? Zamknijcie się w wieży z kości słonowej? – możnaby zapytać. O tak! Proszę i błagam, wpuście nas do środka wieży. Chronicie nas przed nami samymi. Pozwólcie nam łaskawie, dyrektorzy, kuratorzy, profesorowie, docenci, nawet wy – magi, udzielcie nam schronienia w waszej elitarniej twierdzy, oddzielonej od tych morderców z ulicy, od Pudziana, który mi zajebie, od Dody, która mnie nie zechce, od tłumu, który mnie opluje, od motłochu, który mnie rozszarpie, gdy dowie się czym się zajmuję i o czym myślę. Wpuście nas do wieży, nie musi być z kości słonowej (to nielegalne!), może być z ogonowej, może być na samym dole, w piwnicy, przy ścieku, przy samej rurze z pomyjami. Wystarczy mały pokój, niewielka izolatka, cokolwiek byle u was i dla was, byle żeby moi sąsiedzi nie wiedzieli, co o nich myślę i czemu przyjechała do mnie policja, straż pożarna, pogotowie i sanepid.

Już lepiej być odbytem bohemy, niż członkiem społeczeństwa.

MIEJSCE NA NASZĄ REKLAMĘ:  
[WWW.KRECHA.ORG](http://WWW.KRECHA.ORG)



NIE MAM POMYSŁU CO TU ZROBIĆ



a) i d) id al e: *otterzentrum*, A l, K ak 2008 *Aufzeichnung* A elie f a kf  
 F a kf a Mai , Nie 2007 *Rundgang*, UdK, Be li , Nie 2007  
 16 rzeczy, które mogłyby si nie znale , A l, K ak 2007 *Art Meeting*, UdK,  
 Be li , Nie c  
 e dia: dia a U i e i de K e [UdK], ac a ia D.Rich e /A.Rele, Be li , 2006/2007  
 la ach 2006 2008 F F Fa gale i A l

[d l : K ak ac i G eg a S ie i i Zd i Fa Sa ja 2008;  
 hi ia ki a Pa ie kiej Akade ii Te l gic ej K ak ie]

## RÓŻA JANISZEWSKA, 1982

R a J a i e ka ac je d k e i e i c d i e.  
 Efek e akieg dej cia d ce c eg  
 e fekc ie g a e eali acje i al e a  
 k biek ( de la chi ek ic e) i b a  
 (f g a e ed i f a e). Reali acja d l -  
 a *otterzentrum* je d b e e acj jej  
 e d c ej: ale i a a ie ik a a  
 f g a a ed a iaj ca a F e k F -  
 a d k e a ia a ej, bada-  
 c ej ac ek a e F e ki  
 l d kiej kali, biek i eble d ie a eg  
 d b ha e e cie ek kcje f g a -  
 c e i cie dj cia ec ie  
 k a ch deli ie c e i  
 ie ia g d ie d i i e j e j  
 kali de ala i i ge i e le ie . I e  
 eali acje J a i e kiej ie aj i a d b  
 a le: g kal , ge a fe , de ale ,  
 c cie ied a a ia b a i ec i ci.  
 R a J a i e ka F F Fa 2007  
 k ja i k gale i A l, k a a e e -  
 i d ch la g Fa kilka a cie ie ch  
 a F d ch a ac j c ch c  
 iek e c j al b. A l' bk F i  
 g F i ce i i e j ce a l' kiej ce ie  
 a c e j. W j e a ach J a i e ka Fa  
 d da k i ia (a jak e!), gale i -c k  
*Überhaupt*. Nie i ia a a (g d ie  
 a ), jak i ec i e d ied iki jej ac.  
 C Fa ie ie je de icj ki: i e j ca  
 ie ec i / ie c i ?

Grzegorz Sztwiertnia



OTTER ZENTRUM, 2008  
 olej na desce  
 13×20 cm



bez tytułu, 2008  
fotografia  
45×60 cm



bez tytułu, 2008  
fotografia  
45×60 cm

a d i d al e: *Szopka miejska*, L bli , 2008 [e F ac J. K ia ], 2008 *Przystanek*, Tea  
 A de e a L bli , 2008 *Przystanek*, Gale ia Bia L bli , 2004  
 a bi e: *Kolekcja alternatywna*, Gale ia Bia L bli , 2009 *Fe i al Dial g 4 K l* , d ,  
 2008 *L2 Tea M ic al l Uk ai a*, 2008 *Remont Generalny*, Gale ia  
 Bia, 2008 *Biale kombinacje*, Gale ia Sa cka, Sa k, 2008 *W a a R k* ,  
 S k Ni k, 2007 *P k k a a k ig a ki*, Re  
 2007 *W a ce a i k a c ej*, Gale ia, P ch dach, L bli , 2006 *Pejza  
 polski*, ala , ce a ika, e ba, Gale ia Bia, L bli , 2006 *Biala Strefa*,  
 A iackie Ce K l Wa a, 2006 *Duchowo*, k a , L bli ,  
 2006 *Supermarket sztuki. Toleruj mnie!*, Wa a, 2005 *Dwunastu*, Gale ia Bia,  
 L bli , 2005 *Bajkowo nia*, Sal ki Ni k , 2005 *Cialo*, Cha ka aka,  
 L bli , 2004 e e acja li edial a ach a d d ej,  
 M e cagli , W F ch 2004  
 d da k : Lalki i ce g a a d *Wesela S. W ia kieg* , S k Ni k, 2007

[d l : W id i F A c L bli  
 ac i f. Jacka W jciech kieg 2006]

## PAULINA KARA, 1981

Pa li a Ka a F g je i iel a edia i.  
 K je biek iej ej kali, k -  
 ch k bi i aci e dla iej kich  
 iedli ielkiej Mal je b a k k  
 ce a ic e e b l e e ei alacje.  
 W i k ci adk i e la l  
 jej eali acjach dg aj iej e g ki  
 k ci 25 30 c . Mi e ie k a e, ba -  
 d ec i e ddaj cha ake d ch  
 aci jak i ich d bie , kied d i  
 d k k e ch b. Wiele g ek ach je  
 j i e al cha ake ije e e acj  
 d ch l d kich: d le cch  
 ijac k c aj c. P i d i e c i  
 al il d iei ele i f li Fig ki  
 jed ak e aj ie a e dla iebie,  
 ac ejk ek al e ce ki i adaj ce  
 d ch ec ch i l Fa iach. Mi ia  
 a eka b l. Be leje kiej b F  
 e e acj ek j ec eg kla c eg  
 iedla ie ka i eg bl k i k . Za  
 a kie ika d e ia , d la d i e  
 ki, ich ie ik, a a i i jak le-  
 c a k . We ca Pa e a: de k lka ,  
 d i a hi i gi a i d iecie a kach,  
 g d i d a he be ecie i a-

k a i, ak ica ali k i ali... Ka da  
 a acja, k eali je Pa li a, d c  
 jakich k k e ch acji ec ch, c .  
 li c ch, g aj cch i i e a , a b-  
 e a ch e a k i a ch jak e e-  
 e a e gl e ie. P ja iaj i i c  
 . a i li k cca ch if ach  
 ec ka i ie aj kie k Fca, b d  
 i a ia cie ch dach d abi k a  
 k c i i. Jej d l a c  
 g k k i j i d l jej ed k i b Fa.  
 P ed i i i d k i j a a jej  
 ac ie iej i e kie , a  
 ce a ic e a, k e ed ic i d  
 ja e ch i ich i ia a i.

- Jan Gryka



Przystanek, 2004–09  
instalacja



Przystanek, 2004-09  
 instalacja

Echelon70, Gale ia K dega da, Wa a, 2009 *Niesamowite jonoloty antygravitacyjne*, Gale ia Ba a  
 C a ic, Bcka Gale ia S ki, k, 2008 *Pokój do wynaj cia*, Gale ia K ika, B, 2008  
*Architektura wn trz*, Gale ia Ok a, Za ek Uja d ki, Wa a, 2007 *Wakacje z duchami*, billb -  
 a d, Gale ia 5 , Ka ice, 2006 *Architektura*, Gale ia W ia S ki, Wa a, 2006 *e\_Lup?*,  
 Gale ia A ak, Ka ice [ a Micha Fe S a dkie ], 2003  
 Fi y Fi y, *Kunst im Dialog mit den 50er-Jahren*, Wie M e , Wied, 2009 *Chc wyj ! Chc wróci do domu*,  
 Sa D , Gale ia A e di 2, Wa a, 2009 *Alternatif turistik. Czyli u miech z destrukcj w tle*, Gale ia  
 K ika, B, 2009 *Tribute to Wróblewski*, Gale ia P g a , Wa a, Gale ia Pie , P a, 2008  
*Reise eber*, R d S ki Ka ice, 2008 *Pami tnik pokolenia tamagotchi*, Gale ia Kli B che kiej,  
 Wa a, 2008 *Establishment jako ródo cierpie* , Za ek Uja d ki, Wa a, 2008 *Survival-*  
*sztuka w ekstremalnych warunkach*, W a, 2008 *Rybie oko. Biennale Sztuki Młodych*, Ba a C a ic,  
 Bcka Gale ia S ki, k, 2008 *W sprzecznym mie cie. Dokumenty to samo ci*, Gale ia Ma ha a ,  
 d , 2008 *I sk Aktiv*, Gale ia Ka ice, 2008 *Spisek sztuki. Sektor x*, Gale ia Sek , Ka ice,  
 2008 *Polska cz l ska*, Fe al, M ice, 2007 *Idolatrie*, Gale ia Kli B che kiej, Wa a,  
 2007 *Beneath the concrete*, ak Galle Be li , 2007 *Betonowe dziedzictwo. Od Le Corbusiera do bloker-*  
*sów*, Za ek Uja d ki, Wa a, 2007 *Gluchy telefon*, Gale ia 5, Ka ice, 2007 *hmm...*  
*wystawa problemowa*, Gale ia A e Fe Bick, 2007 *Re[ko]nesans malarstwa*, Ka ice, 2007 *Skin*  
*and bones*, Gale ia , Wa a, 2007 *12 Da* , Gale ia R da, B, 2006 *Wolno i odpowie-*  
*dzialno* , d id jekcie e a age. g, 2006 *12,6 m²*, Gale ia 5, Ka ice, 2006 *a a*  
 k k a *Obraz roku 2005*, H el E ej ki, Wa a, 2006  
 ag d ag da a ajle d l a kie k ala Ka icach, 2007 *Obraz roku 2005*, k k ga i a  
 e ie i c ik A & B i e , 2006 [ d F ej e ce] *ecie iej ce k k ie Dolina kreatyw-*  
*na* d ied i ie la ka, 2006 *ie ie Og l l ki Bie ale S k Pla e ch Biel k Bi Fej*  
 d ied i ie ala , 2001  
 e dia: S e di Ma dka W je d a l kieg 2009 *S e di Mi i a K l* 2005

[d l : Ka icach 2007, bec ie a e ac i  
 f. Zbig ie Bl kac a Ka ice]

## SZYMON KOBYLARZ, 1981

S K b a f kcj je i d i c a a chi ek ic ch ii. W *Niespójnych*  
 edia i: ala e , bieke , akcj , i alacj , *utopiach* (2007 08) d e c ch  
 a chi ek . Jak i: ad cia ach ba a a i a e dc a  
 Je e aki i e . L bi c ace d i. P dc a a *Reise eber*  
 e d aje k, b ak a iej (2008) c d F ka ickieg  
 ied ie i a jaki e a (...). R da S ki akie ad k B ch ch.  
 T d b a ec c bie a id - W jed a ich jek  
 bie a d ied ie dki d e ci. *Niesamowite Jonoloty Antygravitacyjne* ( d 2008),  
 A a ch acach a ie ia eal e a b a , ai i a l e d k e j c i g-  
 e e j c b a *symulacrum*. Jeg i alacje i cia e a ad b d f c eg  
 ed b ch a i lacja a akie- d e ia ceg i ie d i ki  
 aj i b dk d ag bie ia i b a k a i ja ka ia j eg , K b a  
 e cjal ch iebe iec e ja iaj cch bie a i f acje a e a j l al j c  
 j b a . I i j g ad hi ie b a i i a e ie d l id k e acja i  
 ied k i e , ba i e a ec ej a ci, ce ich d k ala ia . P d b ie -  
 de i a eg a . We c e ch *Rysunkach* kach a ch a hi iig ika Al j eg Pi ka/  
*niewidzialnych* (2004 05), g a ch a Pi ka c i alacji *Cela Pana Jana Kolano*  
 aj cia k ka ickiej , K b a a aj c a che l gic ej ek kcji  
 d al a cia ach k l ej ac i acieki, K b a d b a a i lacji iek Fc -  
 j c i a a ch la ach. W *Kolejnym* ch edial ie i f acji i ik lege d a -  
*levelu* (2006), eali a de cki kl bie ch a ich ba ie, e e je jed ie f ag e  
 K c de Ch ie, aa a Fi i acj a F a ej hi ii, e l a ch e Fa  
 a k i ch d i, labi d aj cch d b a i , ka j cch ie li ch  
 jed ch d d gich, d i i acji d i i acji. ce ia jakieg k iek ca ci eg e .  
 W ed ac F i ga c  
 ik k akie badaj c a gi e b a  
 iel eg . M de i c e b d ki dda F  
 b g ia, j c c e i je d ied i-

Stanisław Ruksza



*Jonolot*, 2008  
 akryl na desce  
 42x31

następną stronę  
*Jonolot, wersja fake*, 2008–09  
 instalacja, technika mieszana



a d i d al e: T Blae Galle Be , S ajca ia, 2009 *Full Gas*, T Blae Galle Be ,  
 S ajca ia, 2007  
 g e: *Bylem psem*, Gale ia De ig , W a, 2009 *Alarm! Warszawa*, I f Q l a, Wa a,  
 2008 *Walt Disney is dead*, S di , W a, 2007 *Les saisons migratoires*,  
 D ll ke Na c F a cja, 2005 *T Blae Galle Be , S ajca ia*, 2004  
*Ma fac*, Be , S ajca ia, 2003 *Pami tka z Wrocławia*, A a ga da,  
 W a, 2003 *Nadprzestrze Niegazowana*, E ia, W a, 2003 *Artemision*  
*Fibre Art Festival*, G e li , Nie c 2002  
 blikacje: 2+3D, Ne eek, E kl i , Ak i i , Cafe Maga i e, N a ik B c Z ia a, Machi a, P  
 Mal je g ki dla Vi Ca a

[d l : W a ac i f. Wie a G cha, 2008;  
 ab l e A kieg S di P jek a ia Pla c eg e W a ]

## MARCIN KULIGOWSKI, 1980

Jak k jeg ie ik a  
 k e cie bi il id j (a  
 iebiek g j c) j ka e c e jek e-  
 ji. Sa ik ig j c d id F F ci  
 i d i al ci i li e ack ci. P ace  
 K lig kieg cech jei ic , b e  
 if ag e a c .R a ie kc eg  
 a b a je k adk jeg ac ce-  
 g l ie a e , ad c j e ie  
 id a e ag ce ia d ie ie d la ej  
 ik fe c ab ak e la k l , a d  
 kalig a c ch al li c ch a ife-  
 B ha e k l ch k ik Side-  
 Ma id Oc , celeb ci h -bi e (Wal  
 Di e) i jia a li ki, e a ei e-  
 ie i e a c g - i dj cia ga e  
 i aga k H aj jed ie ek a i  
 i e ek ic a a i b j ik ( .C a e  
 Pa e), li c i ha a i, hi -h i  
*bling bling* a' ek' a i l f P d b ie jak  
 k ik b a K lig kieg b d aj jed -  
 ce ie k l d id ial a a ie  
 ek i a e ce cj b a i k l .O c j -  
 i d b al ci ke ki, ba g F , ag a ic  
 l b c ag a ic a al ci c  
 id ial ci li e la ba ej. C je

ie k e e c j a ied aj c ch g  
 ale ie adk e efek f al e b -  
 d ce a i e ge ka i cia, la b gi.  
 Za al je ed i a a ie a e  
 ki, dbie aj c id id d  
 ca ci ie ci.  
 Sa l k je iebie l g a ki,  
 a g ie ich i ic a Da ida  
 Ca a, Da ida Ch e, ale e Jea -Michaela  
 Ba ia a. Li a jeg i i acji je F ga i F-  
 ie ja a: R be Ra che be g, Eg Schiele, da-  
 dai ci, a , Ja e R e i , a b , Da id  
 H ck e She a d Fai e g F ie ala ,  
 k e e Pa ch eali acjach K lig ki jed ak  
 a c aj a ai ic d a , i a-  
 c e d l: l (jeg a ie ace e a ie  
 g a k k e i ie).

Anna Mitu



poprzednia strona  
5 Point Technique, 2008  
technika mieszana  
47x67 cm



Willis George, 2009  
technika mieszana  
100x75 cm



Public enemies II, 2009  
technika mieszana  
100x75 cm

a bi e: *Fikcja i Fikcja*, I S ki W a, Gda k, 2009 *Majo a*, M dela ia, Gda k, 2008  
*Zimno 4 You Tu*, M dela ia, Gda k, 2006  
 i e d ia ia: d i a jekcie *Documenta as a Fiction*, Gda k/Ka el, 2007 d i a a ach  
*Medianacje 3*, M dela ia, Gda k, 2007 d i a a ach *Medianacje 2*,  
 M dela ia, Gda k, 2006

[d l : Gad k ac i f. Wi a C e ki 2008]

### KORDIAN LEWANDOWSKI, 1983

Ob a e e a -  
 a le ki f g a c e j  
 bec ie jed c ie akce -  
 a eali e .Z a e ak  
 akali k a e ad de e ce -  
 ch ch c aje c F ieka.  
 Wie! ed a ie ia c ciej  
 k e la i e jeg a ie  
 ek i ale e f g a c ,  
 a ie be ed i be acj b a-  
 a eg ci ka ec i ci.  
 W i k i eie ich ac  
 k ch c e ie d iadc e  
 hi e eali la 70. Najch iej  
 F g j i a d ia i, k e  
 fe j i ec k l ad  
 eali a b a e .P d k j  
 e a e af g a ach e b  
 k e a ali c i ed-  
 a ie ia i a i ad ch  
 a c ch k ach id e ia.  
 W e l acie b e acji jed ie  
 d ch l a j cha ak-  
 e c e ek a a ia e ek-  
 ic ef jak ca ci, k e  
 ab aj e e e e acji.  
 I iej d a d ia aje  
 i c a ce .Sil ed e ie  
 d a ali ,c e i e  
 ,i e i i adk  
 ag ie ie ie eg biek-  
 .Za k i cie l e j eal ci  
 c d F e i c e j e e cji

a ie k je ie a -  
 c cie c a e j e ci. B  
 e dla eg ja e F i a  
 ch de i ci gli ci b e -  
 acja c aje i i e e  
 ad a ia aj ch ag ie  
 e c ch.  
 P ie a ki a ia e  
 aj i ia ja ie a l gic  
 j e c ci a d ale  
 iele e e a a ac ch  
 c eg l iel b j i a e-  
 ach.  
 M l , e je a c aj c a a ac  
 k e a a W ada k ci ag  
 a jeg a iad ,d k a a  
 i bo cieka ch ech ik . cie 4 k l  
 k edek d a l a ia b d kcji  
 b a ide c e j e d d k k l eg  
 .A a ac je iel ediach.

Bogna Burska



```

{
digital_skype_painting_czyli_symulakralizacja_procedur_malarskich_
w_dobie_przesilenia_czynnikow_tchnicyzujacych_koniunktur-percepcyjna_jednostki_retrospektywnie_tworczej.jpg
}
  
```

a d i d al e: *Once, up on the roof*, Gi a, Egi , 2007 *White has always reduced me to silence*,  
 I e ace, P a, 2006 *Where is the line with you*, Gale ia E e, P a, 2006  
 bi e: *Final Show Diploma*, C c e Galle L d, 2009 *Metamorphose*, I li g  
 A Fac L d, 2009 *Within Limits*, Ki g Ga e, L d, 2009 *Over  
 Easy*, La de dale H e, L d, 2009 *C c e Galle L d*, 2009 *8784h  
 Project*, - a Galle L b, 2007-2008 *Sinai Peninsula Project*, S aj, Egi , 2007  
*Cadavre Exquis*, Gale ia A la, P a, 2005

[d l : P a i ac i f. W jciecha, a a c ka i f. Je eg K ckieg 2006;  
 B a Sha Sch l f A a Ce al Sai Ma i , L d, P g ad a e Di l a 2008-2009]

## JASMINA METWALY, 1982

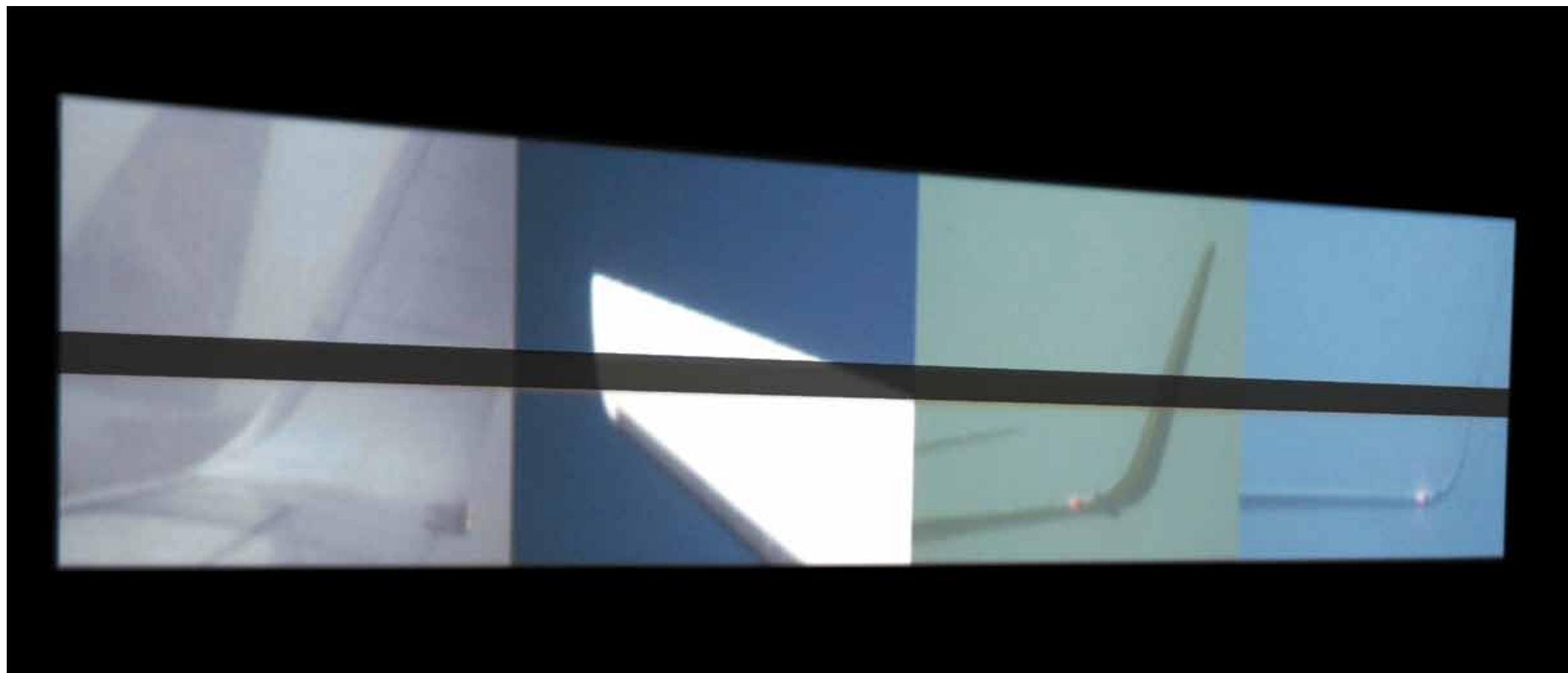
D ia ia Ja i Me al b a e ala a  
 k iaj i a c a i ajba d iej ab ak-  
 c ch dk a , kali, k l , f  
 eka ach, k e iek ce j i jed ak e  
 a c f al ch elacjach, lec k j  
 je jak j c i a i ja i k dalek  
 k ac aj cch a a l gi ki. P ade  
 e b aca *Red Sea*, lb i ch  
 eg jed abi, k i i d f gie  
 h al ek b a . Ob k ie ielki  
 al a f e ch , eba d iej  
 ablic ka i f ac a i b a , ad k a-  
 i f acj a aka ie blic eg  
 k a iac e eg k l A abii  
 Sa d kiej, a i l kal ch k jacia  
 d i cia e i k c e ch k ia D la  
 a ab dal a i f acja a a, d la Ja i  
 ie ba i bi eg d ie ie ia, ie k -  
 j c aj fak bli kieg k l b a .

A ka daje i f i l ac ki, k a  
 d i ki ab ak e j k i f k l ,  
 kali dalek k ec iej e i a a ce -  
 ble i jakik iek e a .  
 Mi i ali c a ed kcja a -  
 ch dk d i da efek , bli aj c  
 a e dc a ied c a i iej ce cj al ie  
 bli kich d ia i Ja i Me al Je j ab ak-  
 c e f a, k ek cie ide - e f a ce  
 a ki ie aj cej a S aj , aj i ba d e-  
 al be k ik a ia e ci e bal ie  
 ie d e f ac e ia.

Dominik Lejman



*Edge Feather*, 2009  
 olej na płótnie  
 240×140 cm



*Edge Feather*, 2009  
projekcja wideo  
350x120 cm



Yoga

*Plany*, 2008  
akryl, olej na płótnie  
135×190 cm



*S d Ostateczny wg Boscha*, 2008  
akryl, olej na płótnie  
111×170 cm

a) id al e: S ace Galle B a a, 2008 Gale ia F lia, K ak 2007;  
 bi e: *Passages-passagen-pasáže*, Ga d Galle B a a, P aga, Je de Pa le, Pa , I  
 G e heg , N ki G-Mk A Ce e , Zag eb, 2008 *Moving Season*, T a  
 B a aie, 2007 *Ladyfest*, T , 2007 *Festiwal Przegłonda*, Gale ia Pa a,  
 K ak [ Gl da a e *Joy of Painting*], 2007 *Women's Studies*, Gale ia Alche ia,  
 K ak 2007 *Videology*, Ga d Galle B a a, 2007 *Dyplomy 2006*, P fac  
 S ki, K ak 2006 *Wied ma Ple Ple*, Gale ia Dla , T , Gale ia Kli  
 B che kiej, Wa a a, 2006 *Sztuka Młodych*, B kie S ki, K ak 2002  
 e dia: Vi eg ad F d e de cja S ace Galle B a aie, 2007 S c a e E a , Acade  
 fFi e A , B a chweig, 2003/04

[dł : K ak ac i f. A ieg P c aka 2006]

## KATARZYNA SKUPNY, 1976

Mala d iek ag d c li j -  
 c f kc j ad S b ed a ia ia cia  
 k bie ce d ie ciedla d c al e  
 J e f kc j a ia he e a e j  
 ec i ci, ed a ia ale e j le  
 i ac a ci e j ach ia ia. P i  
 k ki eg a ec e ad e j d -  
 giej f iek , e be ck bie  
 e c e j ki ie ia kie k l ie  
 i e j a i b a Nie d i a e ,  
 e adal k a je k c dial g a -  
 la e leg i i j c a ia chal dek.  
 C cieka e, le alki e i ak e a  
 b a a eg ala kieg edi , k e k -  
 ek de al acji de i c ch k ce cji ki  
 leg ac ek f ce i , a ek j ci e  
 ech iki f ce a c e jek e ji. Ciek a  
 f ad e g a ec ace Ka a  
 Sk k a b d b f g je i  
 k l i a i k biecia b a i  
 cel e ad e ia i e j dek kcji  
 he e a eg del ala a.

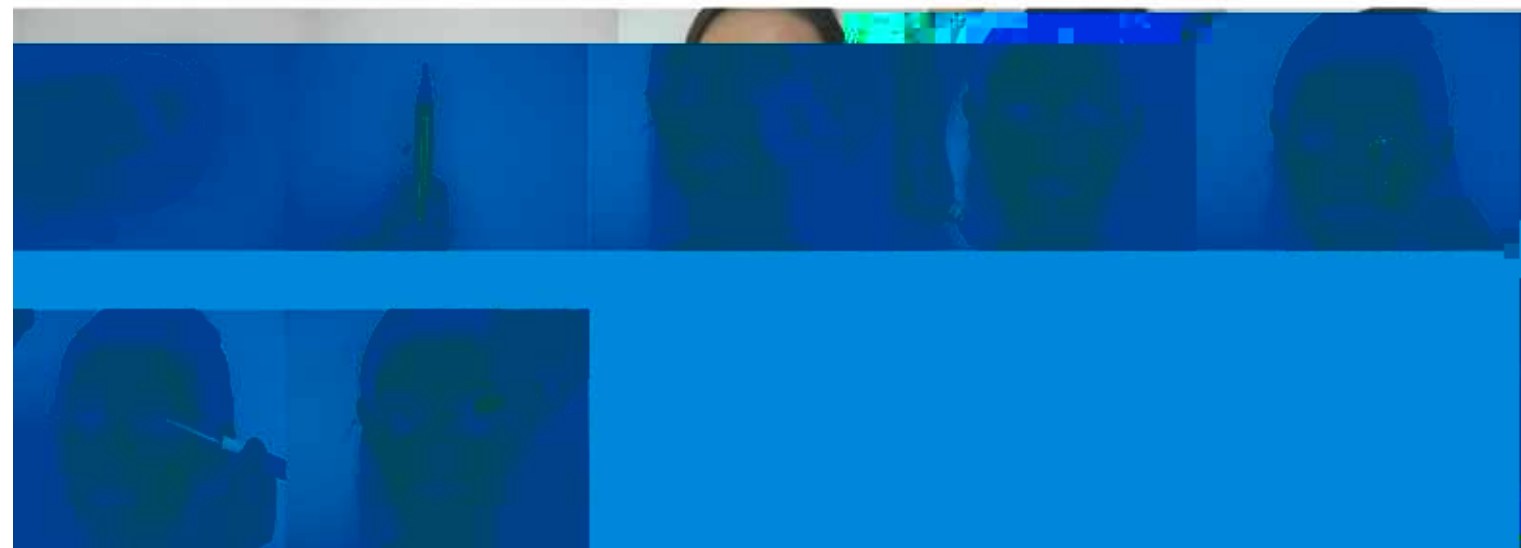
Wid c e je ba d d b e l ie  
*Heidegger* (2005), k a ka ed a  
 ad bli e i ce al a ia a kci  
 i g f eg , ie alk l eg d a  
 a ia je ce ied k ca a ch i eg , ce -  
 eg lakie ak a ia e cie akade ickie-  
 g ad a e a a ci, f eg  
 bi cie e eg liciela. A ali a  
 k biecej a ci ad a e Sk  
 ie kle b ja ia g e k  
 akade ickich ki a badac al d kich

ach a i ich ie a al d ec i-  
 ci. K bie a jak ja ia Sk ie ie ci  
 i a ach e e c ch ak, jak jej d ie ie  
 j a c eg a bie e  
 c e lakie del d .

Z d b d ia ie a d  
 c ie ia l ie e *Joy of Painting* (2006),  
 k a ka e a f ag e -  
 la eg g a dla ade ki ala kiej  
 ce e al a ia a e j a d d a e j d  
 d cji ala i c ie. U i k aj c  
 j e i e ek, ie id c kad e ca,  
 k j c k la c e ch ala a, d je  
 ak a ad a a ki d f a eg b a -  
 e ia k bieck i k ie. Fil Sk b  
 i ic aca ag a a che a c e  
 dej cie d c ci c je id c e k -  
 e a ach c ceg ki B ba R a jak i a  
 e e e, i e ch e, c i al e  
 le ie i e k k bie

Mi k jed ak ace Sk a -  
 ad k al ie aj ba d ad e. W d a je  
 i , ea ka i k c eg , dej cia  
 ie eg je ala kieg edi , lec b  
 b e f g je i i . C a da ie k -  
 a j e g a b ac e j e ge je. Jed ak  
 ala j ce d a k l i al e j e  
 dla i e j a , ch ede ki ega -  
 , k e d ie ie ia.

Ewa Małgorzata Tatar i Dominik Kuryłek



*The Joy of Painting*, 6'27", 2006  
kadry wideo







*Art Games*, 2008  
projekt fresku  
111x170 cm

Wydanie: Niewiadomy z miejsca pobytu, Folia Czysta, Kraków, 2007. *Ja mam moje, ja wiem swoje*, wydanie pierwsze, Kraków, Państwowe Wydawnictwo Silesia, 2006.

Wydanie: *My Space*, wydanie 2008. *Start Point*, wydanie 2007. *Nie tylko kebab – współczesna sztuka turecka*, Warszawa, Akademia Sztuki, 2007. *Autoportret*, Warszawa, Silesia, 2005. *Między a dębem Białymale, Tęcza*, Warszawa, 2005. *Ústí designu, sousedé*, Warszawa, Wydawnictwo Łódzkie, 2005. *Autoportret*, Warszawa, Silesia, 2004.

[długość: Kraków, wydanie pierwsze, Warszawa, Wydawnictwo Kiegos, 2007]

## JUSTYNA SZTELA, 1982

Justyna Szela chodzi. Tei fag-  
e jej bi g a i ca (jak jej b a ach)  
a e a dej a e acach i a che l -  
gic cha ak e jej ki a. Echa i ajaki  
Schejble G h a Geje P a kich,  
Hej l Bide a aci b d j b a d i e j -  
ej d i e i i e d chka a i k a -  
i a d i e j a ci e g i a a.  
Leia a i Zie ia Obieca a jed d  
iej ce fa c j ce. S ela kie a ad ie  
je ace ie a a i e d ki a ia  
a ia ch, a a ch, bi ch, i d i -  
d al ch h i i i. P g j c i e d i -  
ech ik ala k ( f f j ce, e i j'ce  
g ad e ia fa b a bada ia i  
hi c d i e i k a k i ( e ea ch, i ce  
d bka ) d b a a i e ch i , c ia -  
a a ach a i ci ( a ba a  
G e -Ok ci kieg , agi i ch I aki, d -  
k f g a i d i ch). T jak eg c  
aj ce a cel ch il i e a i e d d i e d i  
d cha/de a k eg ciele i le a -  
eg : cie ci a ch il bc je b a e ,  
fe e e , ajakie . D da k chci b  
a ac , e b a i e i e a al a e  
ale k g d i bch d i.

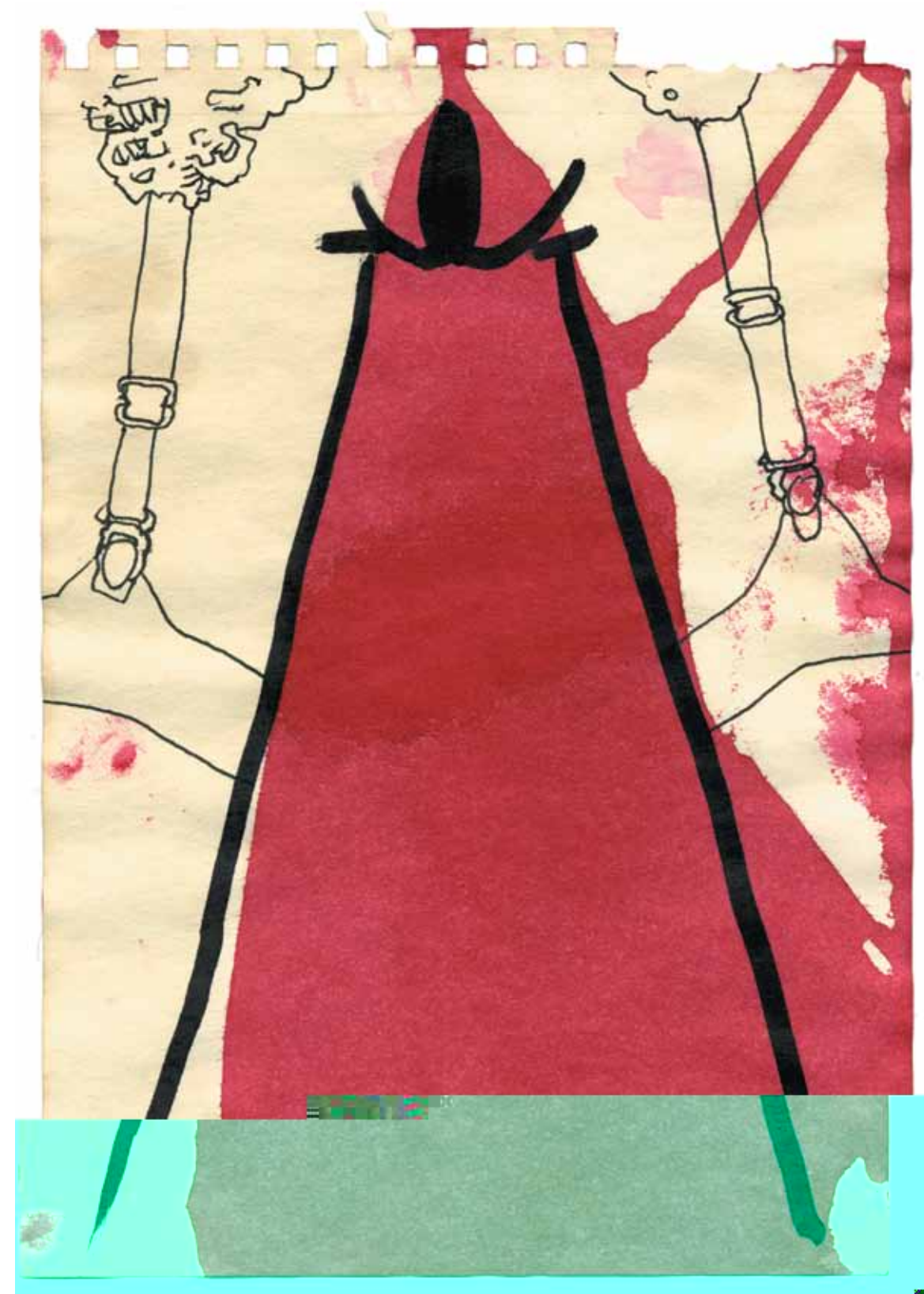
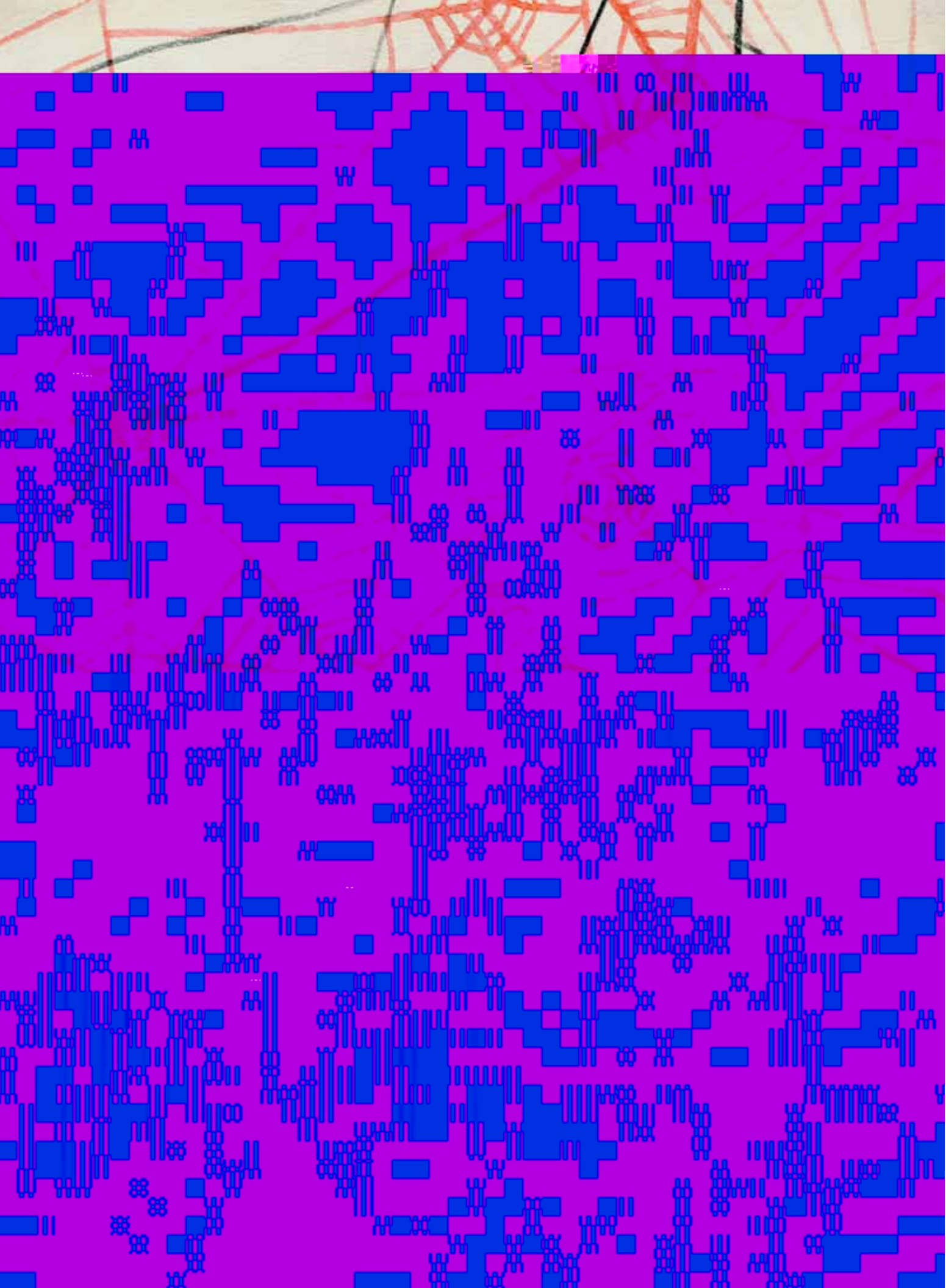
Grzegorz Sztwiertnia

## MO ujęła groźnego przestępcę

(W) W Komendzie Wojewódzkiej MO w Warszawie odbyła się w poniedziałek konferencja, w trakcie której poinformowano dziennikarzy o ujęciu niebezpiecznego przestępcy: 26-letniego Lucjana Staniaka znanego jako Czerwony Pająk. Swój przydomek zyskał dzięki listom pisany czerwonym atramentem jakie przesyłał prasie opisując swe ohydne zbrodnie. Podejrzewa się, że w latach 1964-1967 brutalnie zgwałcił i zamordował conajmniej 6 młodych kobiet. Ponieważ zbrodnie były popełniane na terenie całego kraju, milicja miała bardzo utrudnione zadanie. Przełomem w śledztwie okazało się dopiero odnalezienie w pociągu relacji Kraków-Warszawa zmasakrowanych zwłok Janiny Kozielskiej. Jak ustalili funkcjonariusze ofiara znalazła swojego opraw

cę, natomiast 3 lata wcześniej jej siostra została zamordowana w niezwykle podobnych okolicznościach. Trop poprowadził do Krakowskiego Klubu Miłośników Sztuki, do którego należały obie kobiety. Dzięki sporządzeniu portretu psychologicznego zbrodniarza, krąg podejrzanych szybko zaczął się zawężać by doprowadzić ostatecznie do Staniaka-młodego tłumacza często podróżującego koleją. Przypuszczenia potwierdziły się w momencie otwarcia jego akademickiej szafki, w której przechowywał ociekające czerwienią obrazy oraz noże których używał do rozprowadzania farby na płótnie. W wyniku energicznej akcji milicji morderca został osaczony i aresztowany. W poniedziałek milicjanci którzy ujęli przestępcę zostali przyjęci przez min. spraw wewnętrznych M. Moczara który pogratulował im sukcesu.

Szafka czerwonego pajaka, 2009  
instalacja, fragment (nota prasowa)



Szafka czerwonego pajka, 2009  
rysunki

bez tytułu z cyklu *Fontainebleau*, 2009  
olej na płótnie  
54×40 cm

a i d al e: *Lodolamacze* Gale ia Wi j ca, Wa a, 2009 *Jeden z nich musi wiedzie*,  
 S a d ka ia a l. Og d ej 31/35, Wa a, 2007 [ a d l a,  
 a e Ja e D iac k ki ] *Las Lanzas*, Wa a, 2005 [ a e Ja e  
 D iac k ki ]  
 bi e: *Fontainebleau*, Za ek Uja d ki, Wa a, 2009 *100 % Malarstwa – Aktualny  
 Obraz*, K lika ia, Wa a, 2009 *Ma nieckie Ce S ki W e e j*  
 , Elek ia, Rad , 2009 *M e Pa e j Akade ii S k Pi k ch i . Iliji*  
 E. Rie i a, Sa k Pe e b g, 2009 *Trofeum*, Ziel a G a, 2008 *Atrakcja  
 malarska*, Wi a, P ac ia , Wa a, 2008 *Magazyn Sztuki cz .*, Gale ia  
 Wi j ca, Wa a, 2006 *Farba z nosa*, Gale ia K l a Wa a, 2006 *Merci  
 pour les fruits*, Gale ia K l a Ce S ki S di , Wa a, 2005 *Prowansja*,  
 Fab ka T ci Wa a, 2003  
 e dia: S c a e E a a U i e idad di Ca illa la Ma cha C e ce Hi a ii  
*ali ak k Showdown* g a eg a ie Saa chi Galle  
*a iaci i i d i Pi kne sny o wspólnej sprawie* c a i ie  
 a c Artluk.  
 [d l : Wa a  
 ac i f. Ja a M d ele kieg 2007]

**MICHAŁ SZUSZKIEWICZ, 1983**

Michał S k i e i c je ala e , dla k eg  
 e b i e d i je jak b a al  
 j k i e . S d i e l k i ' d  
 j e g b a ach. Tak jak b b gac gl da eg  
 ia a a i e b d i e i e ia  
 i , a e g a ia e al a i e. Je e  
 e i e e e a k c j a b a e b g a c a  
 e d i a d c e i a f a l e, k e k l e i -  
 a l a j a l a i i c e j b a c . M i a k i e j  
 a a l e j i i c i c S k i e i c a  
 i e j e b e e k a , j e g b a a c h a  
 a l e k e a e, c i i c e, e e -  
 c h k i f a c a c j i, c h c i a a k a c h  
 e a e d i a, i e a d i c h. M i  
 e j d a k i h , d a j e i , e a l a  
 S k i e i c a j e a a i e d e -  
 i c a b a i e i i e g d d ,  
 e a .

Jarosław Modzelewski





bez tytułu z cyklu *Przestrze* pozytywna obrazu, 2009  
olej na płótnie  
30x35



bez tytułu z cyklu *Przestrze* pozytywna obrazu, 2009  
olej na płótnie  
40x40

a i d al e: *Karuzelhelium*, i alacja/akcja e e i iej kiej, Tea Ok ie, Gda k, 2009 *PuppetMaster*, i alacja e e i, gale ia kl bie ak, Gda k, 2009  
*zizooone* ala i i alacja e e i, Delika e S ki, Gda k, 2009  
 a d l a gale ii , Gda k, 2008 *W a k*, *Smok*, Gda k, 2007  
 bi e: *Zespół osiedlowy*, a f g a a ach fe i al *Streetwaves*, Gda k, 2009  
*Młodzi Malarze z Gda ska*, D l Gda k, 2009 *Wiosna młodych*, a i d k , Gale ia Refek a Ka 2009 *Wystawa karnawalowa*, Lalala, S , 2009 *wie o drukowane*, a i d k , M e a Za k L bli ie, L bli , 2009 *70% off* a i d k Ce S ki Ma ha a , Gda k, 2008 *Old* , *new ideas*, B ide Galle S k cja, 2008 *Ciekawa wystawa*, Cafe Sa a i , S , 2008 *Zbi a a i d k*, *Smok*, Gda k, 2007 *Mistrzostwa wiata w Sitodruku*, K D ek, S , 2007 *Zbi a a a P ac i 59*, Gale ia D i a , Wa a a , 2006  
 e dia: S e di Mia a Gda ka, 2009 *S e di Pe de a Gda ka* a e a ga i acj i d a d eg le e a eg K a 2008 *S e di Pe de a Gda ka*, 2005  
 d i a ia: l k - ie iekki jek li edial , B e a, 2009  *e ie eg* - *Uklad taneczny*, Sa a Wa a a, S k S , 2008 *performance* a ach jek Ma i li B kiej *Córka Krawatu*, S k S , 2008 *ek akl Fabryka papieru* a G +, P - , Tc e 2006 *A a cja a k j #38* a h el Lalala, S , 2006

[d l : Gda k  
 ac i f. Macieja ie e kieg 2008]

## URSZULA WASIELEWSKA, 1984

A ka bajk e a j e ie a-  
 la kie, g a c e i e bia kie. P ace d ia  
 d i ka i ak i ie d gli, c ga-  
 i ia fa d b id ch, k e ed ie aj  
 i g le ie e k d e M i, e  
 Zi i jek i i e a c a -  
 ica ie ci a k a ie ka i ach  
 i i a i d ie i: Zi i e ia d ieci cej  
 b a id e j j d i e c k i al d i  
 ka i i ie ka i, d i a ia id ki-  
 c a ch aba ek i k k ek, d i e c cej ba-  
 ali a e j d ie li ci d c b li  
 i k e da j ac e ia aj c  
 i k j g a c f . Je k i ic k  
 e fa iecie d i ad ek. W  
 ied iach je d i e i e fa cicielki  
 agic ch ia Pi il e La g f  
 i Pi il i Ri . Jak i i acje ie ia e :  
 Wielk E c l edi Pic la Ca  
 Ne k, C a d iejki K i ca, M ik M i,  
 Taka hi M aka i, Mi ichi Naka , *Street  
 Sketchbook* T i a a Ma c , Zbi ka, Y hi  
 Na a, ale e Ma le e D a , Jea a D b e a  
 i Ra A .

A ka iada i ch ia-  
 ach al d i ch a i ki b a a i,  
 acia ii e c a il b c a ik ia a  
 b a i a ec eg ele i ai kle .  
 O cie ej ie kawai i e a c l e .  
 P i a, e  
 Uciec ka ia kawai, ba  
 ki a ia d ch eg k j  
 e egacj b al ej ec i-  
 ci  
 i aje  
 W i adk a aca ie i  
 iecie i agi acji je d b  
 abiegie , ak e eg a ia i !-  
 ie ia a d i ch e cji.  
 Jed ce ie a a i, e j e j i agi a i  
 aje i i k bi e i i g j ce,  
 a c a j c a ak e b k k a j  
 a .

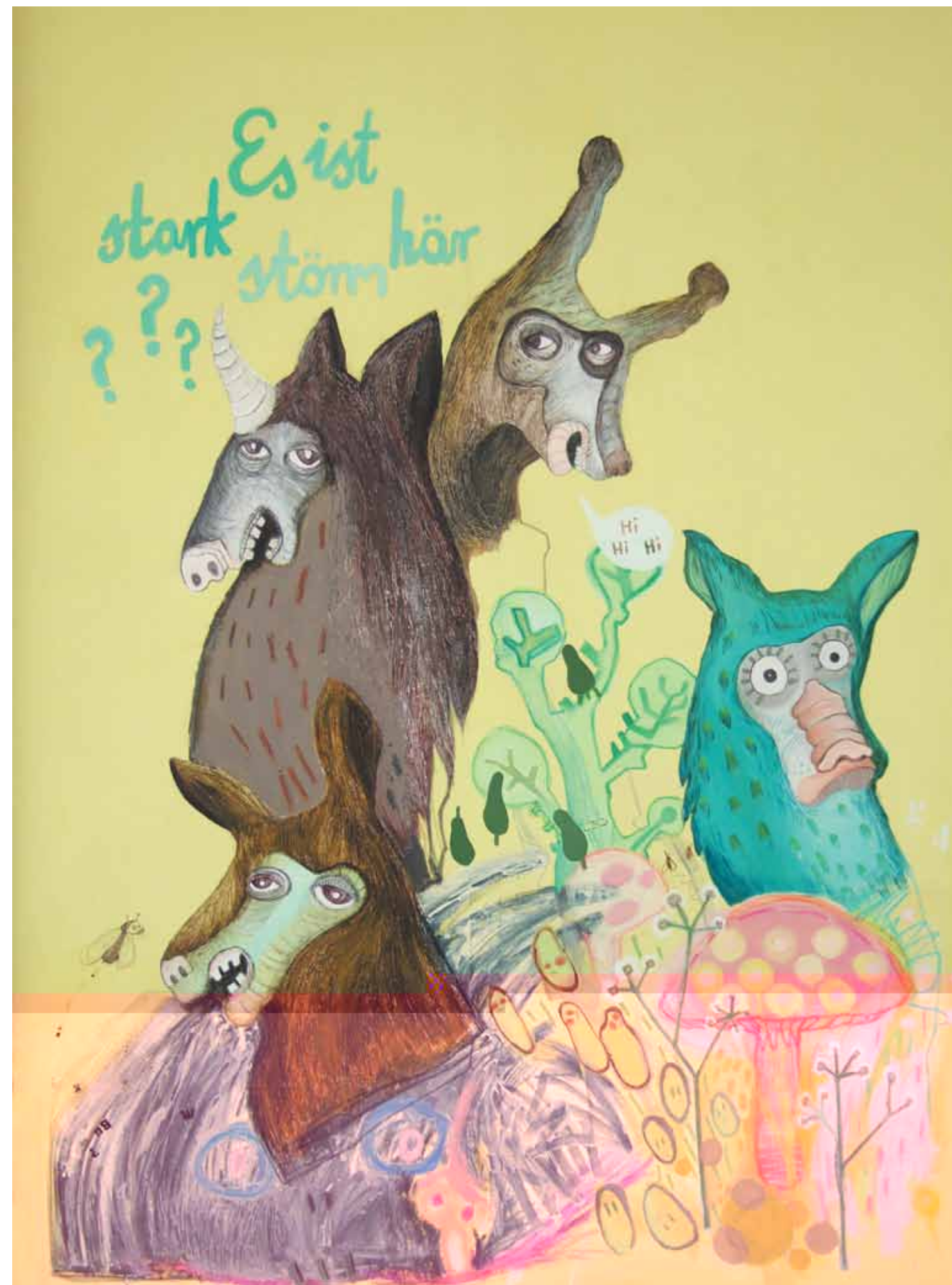
Bogna Burska



*Konsumme*, 2009  
 część dyptyku, technika mieszana, płótno  
 130×130 cm

sąsiednia strona  
ziziZOOne, 2009  
olej, akryl, kredki na płótnie  
180x135 cm

poniżej  
panda, 2009  
obiekt – papier



a) i) d) id) al) e) Wintry room, Galeria ..., P a, 2006 ☞ Galeria R da, P a i, 2006  
 ☞ Słownik Obrazów Bliskoznacznych, Galeria E e., P a, 2006  
 a) b) a) a) l) a) e) k) k) a) a) l) i) Ma ii D k ic, Galeria  
 A e d, P a, 2008 ☞ Poza poznaniem, Galeria S ki W ia, T a, 2008  
 ☞ Warszawskie Biennale Sztuki Mediów, Wa a, 2007 ☞ Wystawa Według  
 Diogenesa, I e S ace, P a, 2007 ☞ Intermedia z Poznania, Galeria S a a,  
 Cie , 2007 ☞ Fe i) al S ki P e e i P blic ej Plazma, P a, 2007  
 ☞ Lekinaraka, P a, 2006 ☞ Vidioci, S a B a, P a, 2006 ☞ Wymazywanie,  
 ka a a K b eg, 2006 ☞ Recycling, P a, 2006 ☞ MediaNacje.  
 ka a a M dela ia i a ia Gda k, 2005 ☞ Wa a S a ej  
 R e i, P a, 2005  
 ag d) ag da a Wa a ki Bie ale S ki Medi , 2007  
 e dia: S e di Mi i a K l i D ied ic a Na d eg, 2007/2008 ☞ S e di W i d i  
 K i) kacji M l i edial ej, P a, 2006/2007 ☞ S e di W i d i  
 K i) kacji M l i edial ej P a, 2005/2006 ☞ S e di Mi i a K l i  
 i D ied ic a Na d eg, 2001 ☞ S e di P e e a Rad Mi i , 2000

[d) l : P a  
 ac i f. I abelli G kiej 2008]

## ANNA WYBIERAŁA, 1981

A a W bie a) i) el ek a i) alacje  
 i) d e i) alacje e e e. Za e ie  
 i e e a) , i) a) i) b) g) k) biece  
 i) j) ce) j) i) alacjach i) d e i) i) a) e  
 i) k) g) a) i) g) acj) k) biec) i) h) i) i)  
 i) e) g) ala) a) e) ej) kieg) . P) aci-  
 k) bie) i) ch) a) ach) ciele) i) ch) e) cj) al-  
 i) ch) i) d) ch) i) j) ce) i) d e i) i) -  
 i) a) e) ba) k) , k) k) i) i) k) ia) ki  
 ala) e) . W e) b) ad) cja) ala) ka  
 e) i) ka) d) i) ch) edi) A) ka) i) e  
 i) ba) d) cieka) e) eb) c) b) e) je  
 i) a) i) cie) ie) i) i) ali) c) ch) k) -  
 i) c) j) ach) e) e) ch) e) i) a) i) cie) ci.  
 W e) b) ab) ak) cje) ge) e) c) e) ch) d  
 i) e) e) i) alacji) i) ac) aj) i) d) a).

Paweł Leszkowicz



Nieswoje ciało, 2008  
kadry z instalacji



*Nieswoje ciało*, 2008  
instalacja, 5 projekcji w pętli  
Galeria Arsenat, Poznań

W l kieg [ a ach jek *Szcz cie*, Fe i al W la A , 2008], Wa a a, 2008, *Zbli enie*, iec e Ki We , Gale ia , Ziel a G a, 2008 *Zbli enie*, iec e Ki Rela , Wa a a, 2008 *Zbli enie*, Gale ia a. . , F ck, 2008 *Aldona*, Ce S ki W e ej K ika, B , 2008 *Aldona*, Gale ia a. . , F ck, 2008 *1976*, I Pa i ci Na d [ a ach fe i al *Wola Art*, 2007], Wa a a, 2007 *Aldona*, M Sal , Na d a Gale ia S ki Zach a, Wa a a, 2007

bi e: 5. *Samsung Art Master*, Ce S ki W e ej Za ek Uja d ki, Wa a a, 2008 *Powstanie Sztuki*, Ce S ki W e ej Elek ia, Rad , 2008 *Random in Radom*, Fe i al S ki i . J. B M e S ki W e ej, Odd i M e i . Jacka Malc e kieg Rad i , Rad , 2007 *Under the Skin: New Video from Poland*, Ne M e , N J k, 2008 *Prawdziwe ycie*, da a Fab ka Ki e k [ a ach Fe i al *Wola Art*, 2007], Wa a a, 2007 *Pami tej chwili z odleglo ci lat, ktore min*, da a Fab ka Schi dle a [ a ach Fe i al K l [ d kiej], K ak 2007 *Hot Docs Canadian International Documentary Festival*, T , 2007 *Fighting Poland*, Di ec ' L ge, Be li , 2006 *Fighting Poland*, Ch i i e K e ig Galle Vie a, 2006 *Polskie Okna/Polsk Videokonst*, U ala K e , U ala, 2006 *3. Samsung Art Master*, Ce S ki W e ej Za ek Uja d ki, Wa a a, 2006 *Festiwal Bulwar Sztuki*, T , 2006 *Supermarket Sztuki v1 – Toleruj Mnie!*, Wa a a, 2005 *Zoom out!* Fe i al ki jde , Be li , 2005 *Triennale Mlodych*, Ce R e b P l kiej, O k , 2004 *Stan wojenny – znów schodzimy do piwnicy*, Z ia a O ga i acji R ch , Wa a a, 2004 *Zmiana Organizacji Ruchu, Laboratorium*, Za ek Uja d ki, Wa a a, 2004;

fe i ale d k e al e: *Aldona*, *Hot Docs Canadian International Documentary Festival*, T , 2007;

ag d N i acja d *Paszportu Polityki* d ied i k i al ch, Wa a a, 2008 *Pierwsze miejsce w konkursie im. Lecha Tomaszewskiego*, Wa a a, 2008 *Nag da ecjal a E T a e kiej a ac d l* , Wa a a, 2008

d i F a a ach: *Endless Horizon – Never-ending Dreams*, 4 Ne k, Ric a Maj , W g 2003 *Ze sztuk wobec sztuki*, a a Ce R e b P l kiej, O k , 2004 *Mi d a d e a a ki*, a 2005

aca edag gic a: *Warsztaty Energia*, D O ieki S e ej, Zak e , 2008 *I k la ki*, D K l W g da, Wa a a, 2004 2006 *Wa a la e, e a ach fe i al S ied i dla S iad* Wa a a, 2005 *I k la ki*, Be kie Ce K l Wa a a, 2007 *Wa a l e*, Gale ia a. . , F ck, 2008

[d l : Wa a ie ac i f. Ja a M d ele kieg a ac i f. G eg a K al kieg 2008]

## PIOTR WYSOCKI, 1976

T c Pi a W ckieg , ab l e a a a kiej ( ac ia ala a f. Ja a M d ele kieg , ac ia e e i a di i al ej f. G eg a K al kieg ), b j c k F a a dc a di Od c k jeg a e d gi i a b a ie k a a eali acja jek ale ede k ki k ali a a a. Je ce ed dia i W cki F - l ci ci F i a e iek l gic - l ci e P ac ia d d a , ad F e lac k ek l gic -ed kac D a ie ki Pa k Na d , gd ie d F kilka la ie kaj c a e c c Jeg d ia ia a e e k ce a e ede ki a ac l d i i cech j i d a li ci e c . Pi W cki i alacje ide , l d k e al e, akcje, *performance*. Ka eg ia edi ie daje i jed ak kl c a dla cha ak e jeg ac, k ch ka jel d i k f acji Fa i ab cia i, a ali j c ich alk / e k i cie ec i ci k - ek cie a k k l , ec ch ( *Aldona*, 2007; *Zbli enie*, 2008), b d a - ga j c ich d l ch d ia ( *Energia*, 2008; *Serce*, 2008).

W iel ka F eji alacji ide *Zbli enie* (2008) b ha e k je i cj al a, b ege ial a eka, e ie ie F - a a ide ka. W jekcie acie a i g a i - ca i d b a e i ek e , jak ia a ka d kad je ie e i ka d ie ? *performance* ie a al k a ie , iadec i i ci, F ajd a ej e j ab ci. W l ie *Aldona* (2007) e cki b iada a ek ali cie eg ia ec ka. W cki ka jec d ie e F k biec ci, k ch d k je b ha e ka. P aca je a a e d k e e e aj ci F i F ci i ba e e a - gic ej b ci i cj al c e i agaj cej i a l e . We kich acach a a ie a i l je e a i b ha e a i, a i cie, aj ci i i k f e d - daj c i g i ikaj c jakiej l iek ce

Stanisław Ruksza



z cyklu *Zbli enie*, 2009  
kadr z filmu



z cyklu *Zblienie*, 2009  
kadr z filmu

Wid al e: *Blind Childrens Drawing*, Gale ia C ba , Me Ma ila, Phili i e [F aca  
k bieć l a ia e k ajach T ecieg ia a], 2005  
bi e: *Nie ma sorry*, M e S ki N c e ej Wa aie, 2008 *Video konotacje*,  
N be ga, 2007 *Walking doubting rolling shining and musing improvisation  
of a faun – or on precarious life*, Akade ie de Bilde de K e, Wiede, 2006  
*Flaktumfalkturm*, A e be g a k, Wiede, 2006 *Societe des Nations Factice et  
Scindee en Elle Meme*, Ci c i Gale ie, L a e, S ajca ia, 2006 *Flowers in the  
Garden*, Gale ia Ka e i a, Wiede, 2005  
e dia: S c a e E a Akade ie de Bilde de K e Wied i , 2005 2006  
ag d ie a ag da a ide e *Meeting of the Models*, U de d g Fil Fe i al, Wiede, 2006  
i e: *Sound HallMQ*, F aca Michael Fa lk e i l i e De chba e e ad O kie P ekle W.  
Wiede, 2008 *d g la la l i e Pi l i Ri Pepperminta*, Wiede, 2008  
*a g a c ai ek e kie d ki ki Ma ia Made a Histysteria*,  
Wiede, 2007 *blikacja e Truth Stories*, bi iada, i ic  
R hWei a ,Wiede, 2007 *ide Wolfgang Amadeus Mozart* i e e  
Ok . dla ecjal ej ed i *Play, Mozart Jahr*, Wiede, 2006 *Ptaki*, ik e ji,  
i ic Z ki -ka, P a, 2004.

[d l : K ak ac i f. A d eja Bed a c ka, G eg S ie ia 2008;  
k je dia Akade ie de Bilde de K e Wied i ]

## JULIA ZBOROWSKA, 1985

J lia Zb ka je aj i k fe e e ,  
jaki id e ka j F ac a a ach  
jej di ak ak kiej . Obda a  
g i icj i F g j ca i ec c  
e d ac a i g e a ie dla  
b e a a jej ie cha c ch aga.  
P aj iel k e, b d a e a acje  
i i al e agadki ak gi al e i ci gaj ce,  
i ie b bok a e ie ch a e  
i a ch ajak jakie aj a i ci.  
W kie eali acje (c dF gich, iek c -  
cch i ce ach) d kaj ba d F ch  
a ( i c i l ej, la ick ej  
k e cji): a eg ie ch ie ia jed  
ak , ge cie, ie, ek d ie k ek e -  
cji iec ci. C ie ielki,  
ie a de al, je iel b eb ki icji  
cha ia ca k lik a ce ja -  
ia ia ej l a i ja iaj ch i e d  
d ied i, b d j c k ek e cji kla  
i i i j c ied . S eali j ce c ele-  
e ac ka j ac ej dele ec i ch  
i d d kich elacji, k e a e, g F c e  
k l ch alecia ci, ka j i g e k e.  
F ek l ide *pozowanie polo-  
wanie* i a a i, ka a c ce  
*Nocy Cabirii* Felli ieg d c a, c a  
i i a e k i kich b ha e ka

l ajd je ie ie i akce acj g e  
d ch g ajk G e k i, l i, iec i  
ak jak b d a e e Zb k b le i ale-  
g ie, ad k ika i d d kich  
elacji. Te ge i caj ec i kalec -  
, i . P aj ca d g bi je e e ka  
i d ch e i ba : ak -  
ie, i j e kie, a aj ce ed , ge e  
i a e, i icji i e ch e d.  
T d i e fa a d i ie ej j ce, jakich d i a  
g dF eb je

Grzegorz Sztwiertnia





Wha i he al e f ai i gi he i e a ked b e d c i f i c e ? e d i e i f i a l c l e e a d a i d i e e e f , a k e a i g l e i c e b a e l i c e a b l e , a e h c h k a d e e e h a b e e i i . W h a i e e e , a i i g a b e c a e d i h h e d c f l e a c c d i g h e f a i c i e i a f i a l i e l l e c a l a c i e e . I h i i a i , a a e e d e c e l a i g a i c e i h e c l a i c e e b a l i - l e e l e a d i g f i i d e a e e l i k e a l h a e f e e c i e f c l e a d . I i l i f e d h e h a e h i - c a e d a d e i i e e g h l a h e a i / i e g a e , a e c i a e h e i e a l e f h e i g i a l , a d f e e l a e h e i c a l l e a d e d b h . D e i e h a , c e a a i e , a i f e - e i e l e d i g h e a c c a i f l c k i g h e e l e i h e i e f a , d e e a a i e f e e i e c e b a e d e a l a d e e a l e a l i e a l i k e . A i d i e c f f h i c l e i f i e e a d c e f i i a i i g h b e h e a i d e h e h d c l a a g e e i d e i c i g e a l i I d e e d , i l d b e d i c l a e a d a h a h e e d i h i c h i e d e e h e c e a c a l l d e e i e h e f a c h a a i e c e f a b e l g a a i c l a c a e g . W h i l e l k i g f a i i g , h e i e i a b l e b l e i i c h e e i g l - a i i g e c h i e a i d e , c e e , i a l l a i a l . I i i b l e b e c a e f a a g e f f a l e a e l e d h e e e c h i e e h a a e a d i a l l a c i a e d i h a i i g i e i e e i e l l e e e d i h i b e a b - h e a d i g f h e 9<sup>h</sup> G e e C e i i P a i i g . N f a e . e i d e a i h a h e a d i e c e c e a e a e i g h e a l e f h e e d k a h e h a a e i g l a b e l h e a c c d i g a i , e l e c i e a d e i l e a d i g d e i i f a i i g .

ec e , 9<sup>h</sup> e d i i f h e G e e C e i i , i i i e i e h e a f e i e c e . e i d e a , b i e 1989, h a b e e c a e l i g d i g h e e a . e f a f h e c e i i , i i a l l e a b e a e i e f h e a c a d e i c e d e c i e i P l i h a , h a e d i a b j e c i e e i e f h e e e - c h a g i g a f a a c h i g h e a i i g e d i a g h e d e b i g a - i . W h a i d b l e a d i i g i h i g f e a e f h i e e i h e a i c i a i f P l i h a d f e i g c i i c , c a a d a i i c e a i g h e c e ' l k h e c h a g i g e d a g g a i . B e i g i a e d h e G e e C e i i e a b e i g d i c e d b h e l e a d i g a i i c e a l i e i e l f a c h - d e i e d e b l e e f h e b e g i i g h e i a i c c a e e . C h a g e i - d c e d i h i e a ' c e i i e g l a i a e e a d e c a i e h e e l e c i . T a i d i b l e b i a e d c h i c e a g h e i a i g c a , h e c e e l e c i f a i a i c i a i g i h e c e a a d e b h e E e B a d , c e d f l e a d i g P l i h a i a d e c i a l - i , 13 M a 2009 i W d a T e e a i , h g a d a e d f a e - a i i i e a l i e h a h e e e a i h e c e , e e h e h l i e d f h e i l e f h e a l e d P l i h a i e , a e h e B a d ' c a e f l d e l i b e a i a d a a l e . e a i i l l b e a e e d b h e j c e d f d i e c a d c a f P l i h a d f e i g g a l l e i e , i e i f e a d a c a d e i c . e d e c i i h i i b d b e h a d a k e a d b e c a e h e c e a a e h e b e f h e b e d e b i g a i . e e f e e i e c e , a e l l a h e e l d f i i a i a d i e e a e d i e e h a i e e e a - i i b l e c a e a d a e h e . H e e , h e l a i f h i e e i h e b e f h a c a i e e e c e a e b e g h a e .

e c a a l g e , h i c h i a f f e e i g a i i c a i d e a g h e a i c i a i h e 9<sup>h</sup> G e e C e i i , i a l h e l a c e h e e i a i f h e E e B a d e b e a e e e d . O i g i a l l f a k i g c h a a c e , h e j i c a i e e e a a e e a i f e a c h f h e c e a d i g h e M a e i h e c e h e i i f a l k i d , i e d e d a b i e f a i l e a h e h a c i i c a l c e a i e h e i . e e l e c i f k d i l a e d d i g h e c e i i a a d e b h e g a i e i c - e a i h h e a i h e e l e . N l g e l i e d a a i f h e e e h i b i e d i e c e , h e c e a h a e b e e b l i g e d c e a e i c a l l a d a i c a l l i f e e a i , a l l i g c l e e i e f k , e f a c e c e e . A d i a h e e - e a i h a b e c a e a b a i f h e j a e i . e i d e a b e h i d i a h a , a b e a l l , i h l d b e h e a i c l a d c i , a e a l l a i c i e e e e d b l i f e - i e a c h i e e e , h a c i e h e b a i f j d g e e . A e a l l , h a k i d l i f e i e a c h i e e e c a e e a k f i h e c a e f b d d i g a i ?

B e h a h e b i g g e a e f h e c e i i , a e d a e W d a a i e a d a e a c h e E g e i G e e , i i f e h l k h e c a e e f h e g a i h h a e j g a d a e d a d h a e b e e c f e d h i h e h a h e a l i f e e d a a i c l i f e . N a e l l - e a b l i h e d a d c i i c a l l a c c l a i e d a i i b e f d a g h e a i c a . I e a d , h e c e a i a d e i g h e h i a l e i c e a i e l i f e h e a e - i e a e a e f a c e h e g h d e c i i h e h e c i e h i h e c a e e a a f e i a l a i h a l l h e c e e c e a c c a g h i l a b e l f l a d i e e a h . A e e f h e e i e d i i f h e c e i i , a l l i a i c i a , e e a l l h e i - e , c a i e d h i h e i a i c i e . Y e a l l h e c e k e e e e c h e c e i e e a d a a f h i k i g i c a l f h e i i e . S , h a a e h e l a e d i a i i g ? W e h e h a h i c a a l g e i l l e a l e a l e a c l e .

Piotr Stasiowski

**PAINTING. NO FRAMES**

**Justyna Adamczyk**

H e e c e k a e a i e d d i e c l h e - f a c e . U i g i e i i g i c a i j a c a e h e i l l h e a i h e c a a h e a i e , a a a c e b l d a e i l . W h a i f e f a - c i a i g i h e a i i g i h i a i a l e i i g f i l l i : A d a c i c e a e c h e i e e i h e e a - e e e a i a l h e e , f a l l d i - c i l i e d a h e a e . I e f h e a i i g c l e a d a i c b l e - l i g , h e l e a e h i g b e d e i e d . e i a g e a e e f l i h e i a - e a l h e i e e ' i i i , e i g a i e f e a l i d i e c e ( i . e . a e i a l l i e a l e ) a d h . e a i l a a l e a i c l e h e e . I i b e a i f l , e d c i e , g l I i a a i b e f a i i g , b i a e g i a c i a i , i i d i - e i g a d e l i e . A b a c i i a d i - c f i g a c i a i . e a b j e c e f h e a i i g h a e - l f h e a i - a e h e i c e d e d e f l e h a h e i e a i g . A d a c k b i g a h i a c e f h e c e d i b i l i E e c i a l l h e c h i l d h d a f l l f i e a d g e e e h l - g i e . e a i ' e f h e c l i k c i l l a e b e e e h e b e a l e i c e c g i i a d f e a f c a a l i . A a M i

**Magdalena Bicz**

M a g d a B i c i a c l a i c e a i e i h e c l a i c e a - i g h e a i i c e a d h e a i h e e l l . S h e d e i e d b e a l i e d i a a i . e a i i f f h e a i i g i b e f d i g h h e h e l i e a d k h e f a i l h e . H e i c e h h a b b a d - i e c e f f a b - i c , f a g e f h l e a b l e l i e , c l h e , e c . e a e e i e e a a e k ( e . g . h e l i f e - i e k i c h e i e c e ) c l e ( a f e d e i c - e f g a i e ' l d d e ) . e c e f h e f a i l a d b e a e i c h a d f a h e a i h a h a d e a g b e d h e i e a c h f e i f . V i a l l h e i c e a e i d e i c a l h i h e a e f h e e i l e h e a e b a e d . e e e e i e h e e c h e , d i a e a i g b e h i d i . e a f a c e a e i e e e b l e i e

h a a i i g . O c l e i e c i d e a e e b l e d h e e f e i a i i g e c h - i d e i f h e a i . e e a l l , b l a c - a d - h i e i c e a e a g d a i g i f e f h e e e c i h e e a i g f h e a i - i g . e a c c a e a d e i c l a e e e d i c e , c e e d h i h c l h e e e a e l f a i a k i g a i e c e a d k . H e e , h e a l e l f h e i l g e i c e d . e a f e - e g i e e d h a a l i f g e a i g . B h e e a e a d i e e i e i , h e a i i g b e - c e a f c e l a i . I e e e h e i h i e h g h e e i i e g e . O e a d e a g a i ! P a i i g a a a a ? I h i d i e i , i d e h a e b e e d i a i e . I e i i h e d i e i h a i g h b e c a l l e d b e d b e d i e , b e d e a l i I f c i i h e i a e a c e f h e f a i l h e . I i e i a l e h a k i i g a b e f e 24 - h e x c h a e l e e i e e d . e e i e d i a c f i a d c i a l i l i i . B i c ' a i i g , d e d a a c i i f g e , i e e e d i h e f f a g a e f i l e b d c e e , h g h a i e f a h i . H e i c e e i l e i b j e c f e d i a i , j l i k e i l l l i f e d i d i h e a . J a G k a

**Agata Biskup**

A g a B i k i a a i e h e k i a e e c f e e c i h a i h i g a d h a i l i a . H e a i a e c i c e e i e h a e a i l e k e h e f a i h i e h i g h a a b e c a l l e d a e c i . A e a l e i h e l a g e - i e d *Sunset* (2006), h i c h h e a i i h e I a l i a R e a i a c e - e f f a d , a l l e e e d f e l i g i e e e a i . e b a a l i c h a e e f a i l e c h a a l e h i c a e d i e i i h i a e l e a e d a c l a . A i l a i c k i e d i h e e - a l l a d c a e h a a e b a c k d f h e i l e g a d e g e e e i g h e f a e , a i f i g h f h e l A e l i e , f h e c i c - b k b a l l - e a i l c a e d h i h e e e c i e l i e f h e b a c k g d . I h i a h e f a i e i f f h e a e c e d f l l e f h e - c a l l e d l c l e

i e . i c g l e a e f a e h e i c a d e a i g a e a e f e h e f R i a c c e a l i K a a d M e l a i d . I h e i j e c e i l e d S c i e C h i c e , h e c d c e d e e i a i c i e , a k i g e l e g i e h e i a i c i e f e e c e , a d h e b a i f h e e l c e a i g i c e h a c b i e d h a i h e a d l e a d e i e d b a i c l a a i a l i e . B i k ' c h i c e a e e e c f c l d c a l c l a i , h g h h e e l f e a l b e a i f h a i g i g i a . S h e i a l d i l l i e d h i h h e a c a d e i c e f a i c i e d c a i , h i c h h e i e e e e l e e e i h e d e c i - i k i h e a c a d e i c a i i g d e . A h e a e i e , B i k i c i c i a l f h e a a l i c a d i i c e a a i i g , h i c h c a b e e e i h e c c l e f h e c h a i c e - e e a i . e i g e e i c , c c i i f d i b h e e c e i f h a i d e e a h h e . e e i a h e j e c h a i a c i - a i f B i k ' a i c i g a e h e e l e c i f l d ' a i i g a e i e c e . L i k e a i c a - , A g a h a i c k e d h e i e c e f h i g h a h a h a e b e c e i e c e d b h e a k e h a h e l h e i a f a k , a i a e d , d - l a b e d a d b l e d b a d c i , b e c e e e i e d e i g - h i a d e a g . J a W a h l l i l i e d h e i a g e f M a a d M a i l M e **105** c a a , h e a i i b l a c k - a d - h i e e d c i f B i c e l l i ' V e M a e ' O l i a c e a i c f a c e . B e e c i - c l i g h e h i g l d i , h e c e a e k i c h i - a g e h a a e b i e l i c - a i f a . M e h a a h i g e l e , B i k ' k e e e h e h e a i g f a i i g a d a e c l i a g a e h a h e l a h i h a e . e a i e a i i g a a e c a e a d h e e a l . S h e l g f i l e e i h a l e e i g l d e - i e a f i e i e a d a j e e a M a g a T a a a d D i i k K e k



cl fca c eae a ic e i la ig he cl - i eh.d. ea i k i ai edia.

B g a B ka

### Jasmina Metwaly

I he ai i g, Ja i a Me al c ce ae i g he ab ac ea fe e i , cale, cl adf .B hi e e i de f - c ic lf al elai i e he a a la g age e fli de c ibi g he e a ha g be d he a l g fa . e ke ile d Red Sea i ag de a le. I i ah ge ch e f bl d-ed ilk a i gal gh i al ic-efa e. A de i a all g ld- ai ed ch e, e like a i f ai e la e ha a ac al ai i g, i ha i fa e a e cli g a g ha he cl ed i f bidde i blic lace i Sa di A abia a d ha l cal i a e f ced e e ed e f hei all. A ab d iee f e f , i i a g fa lia fac f he a i , i h e al de e, c ide i g Ja i a cl al back- g d. She ee la he le fa i e ee he e, h ha k he ab ac f , cl ad cale ake igh he hea f he ble fa ee eci el ha a e e .

e i i ali ed ci f he ea he e i cce fl, aki g e i i i he i ead ace ha i e i all cl e Ja i a Me al He ab ac ca ae, i he c e f Ja i a ide ef ace i g i g M Si ai bec e e eal f c ica i g e age ha a e i ble a la e e ball D i ik Lej a

### Bartłomiej Zygmunt Siegmund

Ba H iej Z g Sieg d k i a f - h g a hic ai i g. He ai il ac ic ic e ba ed h g a h , a f - i g a d def i g he ca e a- ca gh eali i a i ee i g a gi i g i a ai i g cha ce. I a i i g i g a Sieg d ble d ca a i h l a d ide cee , h i g he a e bjec i di e e dia. Hi a h bec e a eeci ai a f ecei i g he ld ha i e ce hi e e ie ce a d c g i i . Pa Le k ic

#### Katarzyna Skupny

F ce ie , ai i g ha ed he di ci li - i g f ci fa h i e 108 a he fe ale b d a e e edi a ha al e ced he acce able f f ci i g i a he e - ai e eali deli ea i g he a ’ le a d de i g he a ia e beha i . Pai i g ha c li a ed a d aga ed ha e ef - bidde a ge .

De i e i ci ci i he la e 20 h ce - he ale- d i a ed cl e ha e ai ed la gel e i e a d e . Li le de , he , ha ac i cal dial g e i h he ai i g e- di ha ha f ce ie ei f ced hi del, i ill . I e e i g he ba le eld ha al hi - ed he he e f he ai i g edi i elf, hich de he de al ai f he de i

c ce fa ha e le da de eed he ech- i e fa i ice e i a ell.

Kaa a Sk i a i ee i ge - a le. I he k , he feel e he cl e- a i g ed e , a i b e i de dec c he he e ai e del f ai i g. I i e- cial ell be edi he l e ile d Heidegge (2005), he he he a i h i cl e- he c- e fa i hi g he ail a d he he ile , al c lie ac f ca i g he half- d ied ed li h, he acc ai e fa acad e ic lec e ide i b a fa hi ke. Sk a al i f fe ale ide i i a i ced i b i le a f e eali g he g e e a d eall ic a i hich acad e ic l kf ea i g i h a beha i . e a de he he eical fa e k, j a he ha d ca a d he elf- i ed ad e f he ed ail li h.

He l e J f Pai i g (2006) i ba ed a i ila ide. e a i j a e f ag- e fa la ga ef begi e ai - e i h he ce f ha i g he face ai ed b a ale a i . e cea , h ca be ee , e belli he he l k i g ic al ai i g ke , i fac adj i g he face hi i age f fe i- ie bea Sk l i i ci b h he i h he c e i ala ach a (B b R ’ eachi ga d c e a ie), a d he ee- i ed, e cial a d el i al a f eei g he fe ale.

I ie fall ha , Sk k e- ai a ad icall e ad i i al. I ee ha, c i cal a he i , he a i de ega e ai i g a a edi . She e i i a be i e a She de ake ad a age fi a i b e , e ei i g he i ead. Pai i g, hich he ack ledge a he ba i fall i al cl e, i f he a i a b ega i e efe ce i .

E a M f g a Ta a a d D i ik K ek

### Michał Stachyra

e i e he ld a Micha S ach a he a i he e i 2004 i he Bia Galle i L bli , he he ac ed a a Fi i h a chae l g d c - . A d hi e k al ed ed i lea ide i cha ge. Hi jec a ec le c- e e e l i g i ha e i g. ei e ec ae d bed a ef ac ha a e i cae - i al c ci i led i cic ace ha ae hei i e i al ide- e ec . S ach a e l e ai cial le . e a e e e e ai f b ade he e a, a d h gh he , S ach a ke ee ha e he i e e al cial ace, all ca i g a e fa i , i i a da big i e e ai . e a i hi elf ge ad hl e ge f eide i he e , i h ca i g a ha ha e e. All he d e i le delic a e id ha di e ei ace i i b a d d le

S a , S ach a ha bee a Fi i h a - chae l gi , ac e a i he ha d e L bli de agea , a ide a , a Ge a l cal- g e e lical ca dida e, ac a - ga i i g a il g i age , a a ke , a e be f he Pl i h Vi al A U i , aci ilia a i- e- i , a da a ecl ai e a a i i i a . E e i e ha S ach a a e he cial

le, he ie ide i i hi. Headj hi b d a ea ace, a ei ad e ali he cha- ace hei e ae . e deg ee fide i ca i f l la d high c edible. Each f h e jec i i ca d elf- de e ca i g a a g deg ee, a d each de e a e a a e d Al , he aci a e ell- e i hei c e ha eif ce he i- a a i ic i e i . e eaci ha a ea ae all ega i e a d he i edia e ill ae he al e f he jec. A e a lei hi cl i g f he - : - jec (Bia Galle

2006), he S ach a h ed hi l e ad ee ed he d c e ai f he jec . H e e, S ach a did c e he galle i e i ead, hi I a i a cia e b i ed hi , a he a i hi elf e f hi e ecial a i ic i i . A a a ecl ai e, he e Baghdad di e i ae he highe a i ic ide- al h gh hi a ecl . i, i , led a he jec, c li a i g i h a ci ai i he S j e a e hib i i (Zach a Galle ), he he he a a ged Sadda H ei ’ Ca h lic f - e al, a d he Re Ge e al (Bia Galle 2008), he he e he e- c ea ed he lace f Sadda e ec i he ba i f I e e h g a h .

Micha S ach a ’ k i ee l ke- a . I i e, hi jec ge e a d e ea i g f la d clea . e a e i e a d c - i ed de aki g. S ach a ell- a e f he c le i f i e he deal i h, b he e d he i h a i ic i g i ca cei a e fec a Ja G ka

### Justyna Sztela

J a S ela i f d . i i a i a fac i he bi g a h a i hed ligh (j a i he ic e) he ic he ch e a d he a chae l gical a e f he a i ic k . e ech e a d ha f he Schejble , G h a , Ge e , P a ki , Hej l a d Bide a ill ha e he i age f da d . ei gh ake he a i a d c a di c he eal ide - i f hi ci Le ia ha a d P ied La di e he lace i fa ci a i g. S ela ba e all he k he c li l kf hef g e , e a ed e al, i di id al ie. B e a f he ec a ic ai i g ech i e ( h h e ce , ligh- e i i g ai ) a d h gh hi ical a d j ali e ea ch, he ea h ha a ea e ai i he c f e . e.g. he Ge - Ok ci ki a ai , he ca alie f he I haca, he l g- l ace f fa il h . e a e like e ci ha a e ed e a il ake he gh /de l ki g i he b d a d id fa ad a a e e ei . I he da k, f a hile, e i e ac i h a i age, a he e , a ha . I cide all he ic e ae ell ai ed b h ca e ab ha he e da

G eg S ie ia

### Michał Szuszkiewicz

Micha S kie i he ki d fa i f h ai i g i a a alla g age fe e i , he ce he li de f if a d a ie i hi ic e . I i a if he ab da ce f he e cei ed ld f ced hi eac h gh ai i g. e feed- back eaci ca e ha he a i e ic he hi

f ale e ie ce ha , i , all hi li ed hi a i ic a h. Si ce he e begi i g, i a hi clea e al ace ha ha a ea ed e e ei a ha hi jec . E e bef e hi de a , W cki c- f- da d a e i- e ali a cia i called e Ba i S di . kee ei f ced b he edia. E e h g S kie ’ ai i g di la he dd ele e f h , i a he a ea be a e e i iddle f he fe . Hi a i ic ac i i e le f e i i . Pe ha ha i h i i g d. Ja a M d ele ki

### Urszula Wasielewska

e a i ce ae ai i g, g a hic a d cl e e ie i a fa ale d. e k a ec le- e ed i h he d f bi d a dj glea i al , a ell a eak fligh ee bli g he e e- ea i g he ee i a hick fe . She a ha Zi if he Zi i ZOO e jec i a ac i i e ( E e g , 2008; Hea , 2008). i ch f he dad’ h li ed i he i a da e li le child e . Zi i ZOO e i he ld f child e ’ i agi ai i a ad l gi’ i d, i- habi ed b li le ce a e a da i al ha efe he ki ch a d ca , ba al gi lie ee e , b l a d d ha l hei ea i g l g ag a d ha e e ai ed i hei g a hic f She i he i ce i he ld fl f ec lia i ie . She al e i fa fai ie a d ee Pi il e La g fa d Pi il i Ri . He he i a i icl de: e Ge a Pic la a E c cl aedia, Ca Ne k , e M Fai M ik M i, Taka hi M aka i, Mi ichi Naka a, T i a Ma c’ S ee Ske chb k, Zbi k, Y hi Na a, b al Ma le e D a, Jea D b e a d Ra A .

e a i de cibe i i ae la d i- habi ed b fa ilia i age , g e a d b jec . She a he ld fi agi ai i dia ea i g, ak e e b hi f he ele i i a d h , calli g i he da k ide f ka ai a d e a cl e. She e id ha e ca e he ld f ka ai i a a e d i i al eace h gh he ega i fb al eali a d ad i : I ca e, d i g i g he ld fi agi ai i a i- la ced e, a ac f ega i a d e i g ee i . A he a e i e, he ake he i agi ai a ac i ee gh c ee i h he k e, b ill e al a di i g i g. B g a B ka

### Anna Wybierata

A a W bie fa ce ae li- c ee ide a d h ee- di e i ali allai . I ha al a i- i g ed eh he ha e f e fea i gi he ide i allai a e i ed b he fe ale i- g a h f de E ea ai i g. e ge f e i di e e b dil e i al a d i- i al ae a ea i g i he ide a eclea i - e ced b Ba e, R cc a d Vic ia ai i g. I hi a he ai i g adi e eae e edia. I he i i ali ic a ial c i i , he a i al e chia c i a i ee i g. Te e bi a e. He ge e ic ab aci e - e d he i allai ace, di g he ie e . Pa Le k ic

### Piotr Wysocki

I a back he he a a de f Wa a ’ Acade f Fi e A ha Pi W cki c al-

li ed hi a i ic a h. Si ce he e begi i g, i a hi clea e al ace ha ha a ea ed e e ei a ha hi jec . E e bef e hi de a , W cki c- f- da d a e i- e ali a cia i called e Ba i S di . He al a a ec l g ial- ed ca i ce e i he D a Na i al Pa k, he he e h li ed igh i he iddle f he fe . Hi a i ic ac i i e le ce ed a di able f i cial e i i

Pi W cki k i ide i alla- i , d c e a l , aci a d ef ace a . H e e, i i he ca eg f he edi ha ee c cial. I hi k, he h e le c f ed i h hei eak e e , a al- i g hei ggle/cla h i h eali i he c e f cl alc dii a d cial (Ald a, 2007; A i ai , 2008), i i i a i g c - ac i i e ( E e g , 2008; Hea , 2008).

I hi l cha el ide i allai A i ai (2008), he ee a i cial, i b l b illia b di abled ee . e jec bl heb deli e be ee hei agea d he a he a i hi elf a , each fa e i a e , each e i a ef ace, a e- f f h e e a d ef di hea ae eak e . Ald a (2007) i a e ic l ha ell he fa a e al a f a all . W cki h he fe i i e i al ha e ai cha ace f ll e e da I i ad c he a de- ic i g a di a life ha i f ll fl e, b al a cl fl ai fa agic e ali ggli g i h fa e i cial di g .

I all hi k , he a i ef ai f a i la i g he he e he a he ake a e back, bec i g a ic h’ e ha j ec d ha he ha e a i h j dgi g he . Sa i R k a

### Julia Zborowska

J lia Zb ka i he ge ae he e I ha e ee ked i h a he Acade f Fi e A i C ac . Gi ed i h i e ei i i ad i g eci c eh d f k, he e a challe ge f a be e f he ee i g cha ic ac i i . She ce ae li- h eaded, elab ae a ai a d iddle ha ae igi ala d ab big ha i i ha d hake he i e i a d he ha e ai gi e All he - d ci e i l gal ee e di g c- e e deal i h c cial i e (de i e hei ial, la ick c e i ): i ac i i ge i g ck i e i g , ge e , e, ec d, a d a ac e- e ce i ee i A all, ee i g i - a de ail, ill i a ah fi i i , e i - i he h le c lica ed ce fa i g he a gle f i ee cle , h bildi g aclea a di i g e age. e eale e e f he k ed h del fac ali e e al elai ha al a , he de id f cl al ace , be g e e. e l i he ide e- i led ( \_ \_ \_ ) ee ble he la , ca ha ic ce ef Felli f Nigh f Cabi ia : he a g i hed, aba d ed a d h ilia ed a d de a di g a d ac- ce a ce a g a elli g icia . e a e g e e, f ee a de e al j like he b l a d alleg ie b il b Zb ka, he ad , he c ica Fi e e al elai . e

ge e a ci he ci led a d h ilia ed eal- i e e ic f he de ci i ae al dee i i g: he a e e celle , i i a ele a a d gge i e i de ic i g e i , i i i a d e e alc g i i . e a e i g a . k f he ki d ha e eed ch he e da . G eg S ie ia

**organizatorzy  
organizers**

BWA Wrocław – Galerie Sztuki Współczesnej  
BWA Wrocław – Galleries of Contemporary Art  
50-149 Wrocław, ul. Wita Stwosza 32,  
tel. (071) 790 25 82, fax. (071) 790 25 90  
bwa.wroc.pl, info@bwa.wroc.pl  
Dyrektor/Director: Marek Puchala

Akademia Sztuk Pięknych im. Eugeniusza Gepperta we Wrocławiu  
The Eugeniusz Geppert Academy of Fine Arts and Design  
50-156 Wrocław, Plac Polski 3/4  
tel. (071) 343 80 31  
www.asp.wroc.pl, info@asp.wroc.pl  
Rektor/Rector: prof. Jacek Szewczyk

**kuratorzy  
curators**

Wojciech Pukocz, Patrycja Sikora,  
Michał Sikorski, Piotr Stasiowski

**fundatorzy nagród  
awards sponsors**

Minister Kultury i Dziedzictwa Narodowego  
Prezydent Miasta Wrocławia  
Rektor Akademii Sztuk Pięknych  
Dyrektor BWA Wrocław  
Art&Business

**miejsca prezentacji  
exhibition venues**

**09.10–22.11.2009**

BWA Wrocław – Galerie Sztuki Współczesnej  
Galeria Awangarda, ul. Wita Stwosza 32, 50-149 Wrocław

**14.01–21.02.2010**

Miejska Galeria Sztuki w Łodzi  
Ośrodek Propagandy Sztuki  
90-009 Łódź, ul. Sienkiewicza 44  
tel. (042) 674 10 59, fax. (042) 676 03 85  
www.miejskagaleria.lodz.pl, sekretariat@mgslodz.internetdsl.pl  
Dyrektor/Director: Elżbieta Fuchs

**redakcja katalogu  
editors**

Patrycja Sikora, Piotr Stasiowski

**teksty  
texts**

Bogna Burska, Jan Gryka, Wojciech Kozłowski,  
Dominik Kuryłek/Ewa Małgorzata Tatar, Dominik Lejman,  
Paweł Leszkowicz, Anna Mituś, Jarosław Modzelewski,  
Stanisław Ruksza, Piotr Stasiowski, Stach Szablowski, Grzegorz Sztwiertnia

**tlumaczenie  
translation**

Jerzy Chyb

**korekta  
proofreading**

Martyna Pajęczek, Danuta Krzywicka

**projekt  
design**

Maciek Lizak

**wydawca  
publisher**

BWA Wrocław – Galerie Sztuki Współczesnej

**druk  
print**

Semata Sp. z o.o.  
www.semata.com.pl

**nakład  
circulation**

600 egz./copies



